

# WOLU MAG 1150

WWW.WOLUMAG.INFO

NOVEMBRE - NOVEMBER 2025

MENSUEL DE WOLUWE-SAINT-PIERRE | INFOBLAD VAN SINT-PIETERS-WOLUWE



**MARCHÉS DE NOËL/  
KERSTMARKTEN (P48-49)**



**PARADE DE SAINT-NICOLAS/  
SINTERKLAAS PARADE (P51)**



**AIDE AU NUMÉRIQUE/  
DIGITALE HULP (P19)**



**DOSSIER DU MOIS/DOSSIER VAN DE MAAND  
LA GESTION DU STATIONNEMENT  
CONFIÉE À PARKING.BRUSSELS  
HET PARKEERBEHEER TOEVERTROUWD  
AAN PARKING.BRUSSELS**



# Sorimo

VENTE LOCATION PROJETS NEUFS ESTIMATION GESTION



Woluwe-Saint-Pierre

Ref: 7210553

Magnifique RDC de +/- 140 m<sup>2</sup> habitables dans un bel immeuble contemporain. Il dispose d'un jardin privatif de +/- 80m<sup>2</sup> entretenu par la copropriété. Il se compose: hall, vestiaire, WC, séjour de +/- 42 m<sup>2</sup> donnant sur la terrasse et le jardin SO, cuisine USA super équipée, espace buanderie et chaufferie, 2 chambres et SDB. Cave et emplacement de parking (40.000€). PEB C-, Electricité conforme.



Woluwe-Saint-Pierre

Ref: 7219455

Superbe duplex/penthouse de +/- 202 m<sup>2</sup> habitables sis aux 3<sup>ème</sup> et 4<sup>ème</sup> étages. Il se compose : hall ,vestiaire, buanderie et toilette invités, séjour de +/- 38 m<sup>2</sup> avec cheminée décorative et accès à la terrasse, cuisine super équipée ouverte sur la salle à manger de +/- 18 m<sup>2</sup>, suite parentale avec dressing et salle de bains attenante. A l'étage, 3 autres chambres et salle de bains. Cave, garage box et emplacement devant le garage pour un supplément de 30.000€. PEB F



Woluwe-Saint-Pierre

Ref: 7193532

A proximité de la maison Communale de Woluwe-Saint-Pierre, dans un agréable quartier résidentiel, immeuble de rapport de 3 unités sans ascenseur sur un terrain de 2 ares 56. Il se compose de 3 appartements 1 chambre de chacun +/- 64 m<sup>2</sup> habitables, garage pour une voiture et emplacement extérieur, caves, buanderie et jardin pour l'appartement du 1er étage. PEB D+, D- et G. Excellent investissement !



Woluwe-Saint-Pierre

Ref: 7207998

Jolie maison 3 façades à rénover de +/- 235 m<sup>2</sup> habitables sur un terrain de 4 ares 38 orienté Sud-Est. Composée de : hall, vestiaire et toilette invités, bibliothèque avec débarras, séjour, terrasse et jardin, salle à manger et cuisine. Au 1<sup>er</sup> étage, hall de nuit, 4 grandes chambres, salle de douche et dressing. Au 2<sup>ème</sup> étage, grenier aménageable de +/- 26 m<sup>2</sup>. Au sous-sol, caves et garage. PEB G



Woluwe-Saint-Pierre

Ref: 7204241

Charmante villa de +/- 270 m<sup>2</sup> habitables sur un magnifique terrain de 15 ares. Elle se compose au RDC, hall, vestiaire, WC, bureau (possibilité prof. libérale), réceptions de +/- 60 m<sup>2</sup> et accès à la terrasse et au magnifique jardin arboré, cuisine séparée de +/- 25 m<sup>2</sup>. Au 1er étage, 5 chambres dont une suite parentale avec salle d'eau attenante, WC, SDB. Grenier de rangement de +/- 50 m<sup>2</sup>. Au sous-sol, buanderie, caves et garages pour 3 voitures. PEB F. V



Woluwe-Saint-Pierre

Ref: 7192217

Dans le quartier prisé de Grandchamp, à deux pas de Stockel et toutes ses facilités, spacieuse et lumineuse villa contemporaine de l'Architecte Serra di Migni, développant une surface habitable de +/- 375 m<sup>2</sup> et sise sur un magnifique terrain de 15 ares 71. Au sous-sol, 3 caves. Carport pour accueillir 3 voitures. PEB D-, électricité conforme.

## Sommaire | Inhoudstafel | Table of content |

Novembre / November 2025

**EDITO / WOORD VAN DE BURGEMEESTER** 4-5**DOSSIER DU MOIS / DOSSIER VAN DE MAAND** 6-11**INFOS UTILES / NUTTIGE INFO** 13-21**NOUVEAUX COMMERÇANTS / NIEUWE HANDELAARS** 24**COMMUNE DURABLE / DUURZAME GEMEENTE** 26-27**SPORT** 28-29**INVITÉ DU MOIS / GAST VAN DE MAAND** 31**WSP EN IMAGES / SPW IN BEELD** 32-36**NOCES / VERJAARDAGEN** 38**ASSOCIATIONS / VERENIGINGEN** 40-41**WHALLL** 42-43**ÉVÉNEMENTS / EVENEMENTEN** 45-52**LES ECHEVINS / DE SCHEPENEN + CPAS / OCMW** 55-61**LES GROUPES POLITIQUES / POLITIEKE FRACITIES** 63-69**NUMEROS UTILES / NUTTIGE TELEFOONNUMERS** 70

Retrouvez-nous aussi sur [woluwe1150.be](http://woluwe1150.be) et [facebook.com/woluwe1150](https://www.facebook.com/woluwe1150)  
 Volg ons op [woluwe1150.be](http://woluwe1150.be) en [facebook.com/woluwe1150](https://www.facebook.com/woluwe1150)

Magazine d'information locale de Woluwe-Saint-Pierre édité à 22.000 exemplaires par l'asbl Wolugraphic, distribué gratuitement dans toutes les boîtes aux lettres de Woluwe-Saint-Pierre.  
 Informatief magazine van de gemeente Sint-Pieters-Woluwe, uitgegeven op 22.000 exemplaren door de vzw Wolugraphic en gratis verdeeld in alle brievenbussen van Sint-Pieters-Woluwe.  
 Wolumag respecte la charte rédactionnelle cosignée par tous les élus de la commune. Elle peut être consultée sur le site [www.wolumag.info](http://www.wolumag.info). Les articles signés n'engagent la responsabilité que de leurs auteurs.  
 Wolumag respecteert het redactioneel charter dat door alle verkozenen van de gemeente ondertekend werd. Het charter kan geraadpleegd worden op de website [www.wolumag.info](http://www.wolumag.info). De verantwoordelijkheid voor de ondertekende bijdragen berust bij de auteur(s).  
 Editeur responsable / Verantwoordelijke uitgever : Benoît Cerexhe  
 Administrateur-délégué / Afgevaardigde bestuurder : Muriel Godhaird-Sterckx

Adresse / adress  
 Avenue Charles Thielemanslaan 93 - 1150 Bruxelles / Brussel  
 TVA/BTW Wolugraphic: 424 772 304

Rédaction / redactie : Gaëlle Daneels - 02/773.07.47  
 gdaneels@woluwe1150.be  
 Publicité / Advertenties : Worldwidecom - P. Molitor  
 GSM : 0475/306.439  
 Email: [pub@wolumag.info](mailto:pub@wolumag.info)  
 Composition & Mise en page : Sandrine van Ysendyck  
 10heuresdix@gmail.com / gsm : 0474/ 59 60 56  
 Photos / foto's : Patrick Rahier  
 prahier@woluwe1150.be / gsm : 0478/ 608 308  
 Ne paraît pas en janvier, en juillet et en août.  
 Verschijnt niet in januari, juli en augustus.



Imprimé à l'encre végétale sur papier recyclé à 60%  
 Gedrukt met plantaardige inkt, op voor 60% gerecycleerd papier

## PARKING: A CHANGE OF MANAGEMENT, NOT OF PHILOSOPHY

Because regional rules are evolving, because our modes of transport are changing and because quality of life also depends on a better organised public space, Woluwe-Saint-Pierre is taking a new step: from March 2026, parking management will be entrusted to parking.brussels. This decision is part of a drive to modernise, simplify and harmonise parking management in Brussels, while maintaining municipal control over local policy.

In Woluwe-Saint-Pierre, our priority remains unchanged: **to guarantee balanced parking that serves residents, shopkeepers and neighbourhoods.** Entrusting parking management to parking.brussels therefore does not change our philosophy: **it is still the municipality that decides on zones, rates and exemptions.** In other words, **the parking plan remains unchanged.** The 45 minutes free parking on Place Dumon and the 'Shop & Go' spaces around shops will be maintained.

So why the change? Firstly, because the 2022 regional legislation provides for the harmonisation of municipal systems. But above all, because parking.brussels has the modern, high-performance tools to ensure more regular checks, simpler online procedures and a smoother service for everyone. In the long term, this will also mean greater efficiency and savings in terms of management: the municipality will be able to concentrate its resources more on other priorities - cleanliness, soft mobility, safety and the embellishment of public spaces.

**From 1 January 2026, card prices will be adjusted in line with regional regulations: the first resident's card will remain at €20, while the second will rise to €127.** Visitor cards, which will now be digitised, will cost **€2.5 per half-day**, subject to a limit of 100 cards per household per year.

Finally, let's remember an enlightening figure: **90% of parking charges in Woluwe-Saint-Pierre are for non-residents.** Enforcing the rules therefore means first and foremost **protecting the local population.** As for any collection procedures and errors that may arise, we will be paying close attention to this through the commune-parking.brussels steering committee.

What is changing is the technical management. What is not changing is our desire to keep **parking simple, fair and at the service of the quality of life** in our beautiful municipality.

Benoît Cerexhe  
Mayor of Woluwe-Saint-Pierre

## PARKEREN: EEN VERANDERING VAN BEHEER, NIET VAN FILOSOFIE

Omdat de gewestelijke regels evolueren, omdat onze vervoerswijzen veranderen en omdat de levenskwaliteit ook afhangt van een beter georganiseerde openbare ruimte, zet Sint-Pieters-Woluwe een nieuwe stap: vanaf maart 2026 wordt het parkeerbeheer toevertrouwd aan parking.brussels. Deze beslissing kadert in een streven naar modernisering, vereenvoudiging en harmonisering van het parkeerbeheer in Brussel, met behoud van de gemeentelijke controle over het lokale beleid.

In Sint-Pieters-Woluwe blijft onze prioriteit ongewijzigd: **een evenwichtig parkeerbeheer garanderen ten dienste van de bewoners, de handelaars en de wijken.** Het toevertrouwen van het parkeerbeheer aan parking.brussels verandert dus niets aan onze filosofie: **het blijft de gemeente die beslist over zones, tarieven en vrijstellingen.** Het parkeerplan blijft met andere woorden ongewijzigd. De 45 minuten gratis parkeren op het Dumonplein en de "Shop & Go"-plaatsen rond de winkels blijven behouden.

Waarom deze verandering? Ten eerste omdat de **gewestelijke wetgeving van 2022** voorziet in de harmonisatie van gemeentelijke systemen. Maar vooral omdat parking.brussels over **moderne en performante tools** beschikt om regelmatigere controles, eenvoudigere onlineprocedures en een vlottere dienstverlening voor iedereen te garanderen. Op lange termijn betekent dit ook meer **efficiëntie en besparingen op het vlak van beheer:** de gemeente zal haar middelen meer kunnen concentreren op andere prioriteiten - netheid, zachte mobiliteit, veiligheid en verfraaiing van de openbare ruimte.

Vanaf **1 januari 2026** worden de prijzen van de kaarten aangepast aan de gewestelijke regelgeving: **de eerste bewonerskaart blijft €20, terwijl de tweede stijgt naar €127.** **Bezoekerskaarten**, die nu gedigitaliseerd worden, zullen **€2,5 per halve dag** kosten, met een limiet van 100 kaarten per huishouden per jaar.

Laten we tot slot een verhelderend cijfer onthouden: **90% van de parkeertarieven in Sint-Pieters-Woluwe zijn voor niet-bewoners.** De regels toepassen is dus in de eerste plaats de **lokale bevolking beschermen.** Wat de eventuele inningsprocedures en -fouten betreft, die zullen we nauwlettend in de gaten houden via de **stuurgroep** gemeente-parking.brussels.

Wat verandert is het technisch beheer. Wat niet verandert, is onze wens om **parkeren eenvoudig en eerlijk te houden en ten dienste te stellen van de levenskwaliteit** in onze mooie gemeente.

Benoît Cerexhe  
Burgemeester van Sint-Pieters-Woluwe

## Jean ELSÉN & ses Fils s.a.



VENTE PUBLIQUE 163 · 6, 7 & 8 NOVEMBRE 2025

NOUS ACCEPTONS VOS MONNAIES, MÉDAILLES & DÉCORATIONS  
POUR NOS PROCHAINES VENTES PUBLIQUES

AVENUE DE TERVUEREN, 65  
1040 BRUXELLES

TÉL. 02-734.63.56  
FAX 02-735.77.78

www.elsen.eu  
info@elsen.eu

# STATIONNEMENT : UN CHANGEMENT DE GESTION, PAS DE PHILOSOPHIE

Parce que les règles régionales évoluent, parce que nos modes de déplacement changent et parce que la qualité de vie passe aussi par un espace public mieux organisé, Woluwe-Saint-Pierre franchit une nouvelle étape : dès mars 2026, la gestion du stationnement sera confiée à parking.brussels. Ce choix s'inscrit dans une volonté de moderniser, simplifier et harmoniser la gestion du stationnement à Bruxelles, tout en maintenant pleinement le contrôle communal sur la politique locale.



À Woluwe-Saint-Pierre, notre priorité reste inchangée : **garantir un stationnement équilibré, au service des habitants, des commerçants et de la convivialité des quartiers**. Confier la gestion opérationnelle du stationnement à parking.brussels ne change donc pas notre philosophie : c'est toujours la commune **qui décide des zones, des tarifs, des exemptions et de l'endroit où le stationnement est payant ou non**.

Autrement dit, **le plan de stationnement ne change pas**. Les **45 minutes gratuites sur la place Dumon** et les emplacements **"Shop & Go" aux abords des commerces** sont maintenus. L'objectif demeure identique : **permettre aux riverains de se garer près de chez eux et préserver la vitalité de nos commerces de proximité**.

Pourquoi alors ce changement ? D'abord parce que la **législation régionale de 2022** prévoit une harmonisation des systèmes communaux. Mais surtout, parce que parking.brussels dispose des **outils modernes et performants** qui permettront d'assurer un contrôle plus régulier, des démarches en ligne plus simples, et un service plus fluide pour tous. À terme, cela représente aussi **un gain d'efficacité et une économie de gestion** : la commune pourra concentrer davantage ses moyens sur d'autres priorités - la propreté, la mobilité douce, la sécurité ou encore l'embellissement des espaces publics.

Les démarches deviendront plus pratiques : toutes **les demandes de cartes de stationnement** (riverains, professionnels, visiteurs) pourront être effectuées en ligne, et une **antenne locale de parking.brussels** sera installée à la maison communale pour garantir un accompagnement de proximité.

À partir du **1er janvier 2026**, les **tarifs des cartes** seront adaptés conformément à la réglementation régionale : la **première carte riverain reste à 20 euros**, la deuxième passera à 127 euros. Les **cartes visiteurs**, désormais digitalisées, coûteront **2,5 euros par demi-jour**, dans la limite de 100 cartes par an et par ménage.

Enfin, rappelons un chiffre éclairant : **90 % des redevances de stationnement à Woluwe-Saint-Pierre concernent des non-résidents**. Faire respecter les règles, c'est donc d'abord **protéger les Wolusanpétrusiens**, pour qu'ils puissent continuer à se garer près de chez eux, dans des quartiers apaisés et accessibles. Quant aux éventuelles procédures de recouvrement et potentielles erreurs qui pourraient survenir, nous y serons très attentifs au travers du **comité de pilotage** commune-parking.brussels.

Ce qui change, c'est la gestion technique. Ce qui ne change pas, c'est notre volonté de garder un **stationnement simple, juste et au service de la qualité de vie** dans notre belle commune.

**Benoît Cerexhe**  
Bourgmestre de Woluwe-Saint-Pierre



# LA COMMUNE CONFIE LA GESTION DU STATIONNEMENT À PARKING.BRUSSELS

Le 1<sup>er</sup> mars 2026, la gestion du stationnement sur le territoire de Woluwe-Saint-Pierre sera transférée à parking.brussels, l'Agence publique régionale bruxelloise du Stationnement. L'Agence assurera le contrôle en voirie et la gestion des cartes de stationnement, des tâches actuellement effectuées par nos services. La commune modifiera également son règlement de stationnement d'ici la fin de l'année 2025 pour qu'il soit conforme à la réglementation régionale. Nous vous expliquons concrètement dans ce dossier les raisons de ce changement et ce qu'il implique pour vous.

## UNE VOLONTÉ D'HARMONISATION ET DE SIMPLIFICATION



Woluwe-Saint-Pierre sera la 13<sup>e</sup> commune (sur 19) en Région bruxelloise à rejoindre parking.brussels. Cette évolution, qui est dans l'air du temps, participe à la volonté **d'harmoniser la politique de stationnement à l'échelle régionale et de se conformer à l'ordonnance régionale du 6 juillet 2022** portant organisation de la politique du stationnement et redéfinissant les missions et modalités de gestion de l'Agence du Stationnement.

Par ce transfert, Woluwe-Saint-Pierre fait un pas supplémentaire dans **l'ère de la digitalisation. Vous pourrez effectuer toutes vos démarches en ligne**, sans devoir vous déplacer, y compris pour la commande de cartes visiteurs (ce qui n'était pas le cas jusqu'à présent). Les démarches seront donc simplifiées, tant pour les utilisateurs que pour les pouvoirs publics.

Cette décision est le fruit **d'un long processus de collaboration avec l'Agence du Stationnement**. Nos services et autorités ont visité les installations de parking.brussels, observé le travail des scan-cars et vérifié le traitement des contestations de redevances. **Tout ceci nous a convaincu du bon fonctionnement et du sérieux du dispositif**. Nos services et ceux de l'Agence continueront à se réunir régulièrement après le transfert pour évaluer le dispositif et l'ajuster au besoin.

Enfin, à l'heure où la commune est confrontée à d'importants défis budgétaires, ce transfert devrait permettre de **diminuer le coût de la gestion du stationnement** pour la commune et d'augmenter son efficacité. En effet, le personnel communal actuellement en charge du contrôle du stationnement sera repris par l'Agence régionale, sur base volontaire.

## PARKING.BRUSSELS GÈRERA LES CARTES DE STATIONNEMENT ET LES REDEVANCES

À partir du 1<sup>er</sup> mars 2026, parking.brussels regroupera donc **toutes les demandes relatives aux cartes (riverains, professionnels et visiteurs) et aux redevances de stationnement**. Pour faire votre demande (nouvelle carte ou renouvellement) à partir de cette date, il faudra **vous rendre sur la page dédiée à Woluwe-Saint-Pierre sur le site Internet de parking.brussels ou dans une antenne locale (voir détails plus bas)**.

Le numéro de plaque de la voiture bénéficiant d'une carte de stationnement sera enregistré dans le système de parking.brussels et reconnu automatiquement par les véhicules scanners ou les stewards.

Le contrôle des zones règlementées sera donc plus efficace. Toutefois, en cas d'incertitude, un agent sera immédiatement mandaté sur place.

Cette méthode met aussi fin à l'utilisation de tickets de redevance déposés sur les parebrises des véhicules qui ne sont pas en ordre de stationnement. **C'est par la poste que seront envoyées les redevances**, dans les cinq jours ouvrables qui suivent le constat d'un défaut de stationnement.



## UNE PÉRIODE DE TRANSITION ET DE TOLÉRANCE

**D'ici là, jusqu'au 1<sup>er</sup> mars 2026, la commune continuera à délivrer les cartes de stationnement.** Vous pouvez effectuer votre demande en ligne sur notre guichet électronique : [www.woluwe1150.be/guichet-electronique](http://www.woluwe1150.be/guichet-electronique), ou vous rendre à la maison communale durant les heures d'ouverture des guichets.

**Une période de tolérance sera d'application lors de la transition au 1er mars 2026.** Nous vous invitons néanmoins à vous mettre en ordre le plus rapidement possible via parking.brussels si vous devez renouveler votre carte de stationnement après le 01/03/26.

## UNE ANTENNE À LA MAISON COMMUNALE

Afin de maintenir un service de proximité, des agents de parking.brussels assureront une permanence d'aide et d'information à **la maison communale de Woluwe-Saint-Pierre** (dans le Hall de la Population au rez-de-chaussée). Les jours et heures sont encore à préciser et vous seront communiqués ultérieurement dans un dépliant distribué à tous les habitants.

Vous pourrez également vous rendre **dans n'importe quelle autre antenne régionale** (leur localisation se trouve sur le site Internet de parking.brussels).



### Stationner son vélo

Découvrez toute notre offre Cycloparking : abonnements, parking vélo, gestion de votre compte personnel et mise à disposition d'espaces inutilisés.



### Stationner sa voiture

Découvrez toutes les modalités de stationnement en voiture : carte communales et régionales, tarifs, zones, etc.



### Carte des zones

Découvrez notre carte interactive, les tarifs et les informations liées aux zones de stationnement en Région bruxelloise.



### Stationner en tant que personne en situation de handicap

Accédez à nos 4 solutions d'enregistrement de votre immatriculation ou celle de la personne qui vous accompagne.



### Qui sommes-nous ?

Découvrez parking.brussels en détail : nos missions, nos valeurs, les chiffres clés du stationnement bruxellois, etc.



### Aide & contact

Trouvez ici tous les renseignements : questions les plus fréquentes, demande d'information, de réclamation et le service clientèle.

## MAINTIEN DES ZONES ET DES AVANTAGES

Le stationnement demeure une compétence communale et **Woluwe-Saint-Pierre conserve la maîtrise de la politique de stationnement** qu'elle souhaite mener sur son territoire, au bénéfice des habitants et des commerçants de la commune.

L'objectif est avant tout de permettre aux habitants de continuer à se garer près de leur domicile et aux commerçants d'assurer à leur clientèle un accès au stationnement à proximité de leur commerce.

**La quasi-totalité des zones de stationnement seront ainsi maintenues** telles qu'elles existent actuellement. Seule la zone orange de Stockel fait encore l'objet de discussions avec l'Agence. Nous faisons le maximum pour permettre aux habitants de la zone de continuer à se garer à proximité de leur domicile, tout en respectant la réglementation régionale.

À Stockel, les mesures destinées à soutenir les commerces et permettre aux usagers de faire leurs courses facilement seront aussi maintenues. Vous pourrez ainsi toujours bénéficier de **45 minutes gratuites de parking sur la place Dumon et de 30 minutes gratuites sur les emplacements pourvus de bornes « Shop & Go »** aux abords de la place.



## LE SAVIEZ-VOUS ?

**90% des redevances pour mauvais stationnement sur notre territoire sont infligées à des personnes qui n'habitent pas à Woluwe-Saint-Pierre.** Faire respecter les règles en matière de stationnement protège donc également les Wolusanpétrusiens et leur permet de se garer plus facilement près de leur domicile ou des zones commerçantes de la commune.



## NOUVEAUX TARIFS À COMPTER DU 01/01/26

Notre règlement-redevance relatif à la politique communale de stationnement, voté en décembre 2020, arrive à échéance le 31 décembre 2025. Indépendamment du transfert à parking.brussels, il est donc nécessaire de le renouveler et ce conformément à la réglementation régionale, qui nous impose d'adapter les tarifs des cartes de stationnement.

**Au 1<sup>er</sup> janvier 2026, les tarifs des cartes riverains seront donc les suivants :**

- 1<sup>re</sup> carte : 20€ (pas de changement)
- 2<sup>e</sup> carte : 127€ (le minimum imposé par la région)
- La 3<sup>e</sup> carte sera supprimée

**Les tarifs des cartes visiteurs seront également adaptés : 2,5€/demi-jour**, avec un maximum de 100 cartes par an et par ménage domicilié à Woluwe-Saint-Pierre. Ces cartes seront entièrement digitalisées : elles pourront être commandées en ligne et activées facilement par SMS.

## PLUSIEURS MOYENS POUR VOUS INFORMER

Durant le mois de février 2026, parking.brussels mettra à jour son site Internet reprenant toutes les informations pratiques et distribuera également un dépliant à tous les habitants. La commune continuera aussi à vous informer via ses canaux habituels.

<https://parking.brussels>

[www.woluwe1150.be/stationnement](http://www.woluwe1150.be/stationnement) - 02/773.07.49

[cartes.habitant@woluwe1150.be](mailto:cartes.habitant@woluwe1150.be)

# DE GEMEENTE VERTROUWT HET PARKEERBEHEER TOE AAN PARKING.BRUSSELS

Op 1 maart 2026 wordt het parkeerbeheer in Sint-Pieters-Woluwe overgedragen aan parking.brussels, het Brusselse gewestelijk openbaar parkeeragentschap. Het agentschap zal verantwoordelijk zijn voor de handhaving op straat en het beheer van de parkeerkaarten, taken die momenteel door onze diensten worden uitgevoerd. Tegen eind 2025 zal de gemeente ook haar parkeerreglement aanpassen aan de gewestelijke reglementering. In dit dossier leggen we uit waarom deze wijziging er komt en wat dit voor u betekent.

## STREVEN NAAR HARMONISATIE EN VEREENVOUDIGING



Sint-Pieters-Woluwe wordt de 13e gemeente (van de 19) in het Brussels Gewest die toetreedt tot parking.brussels. Deze eigentijdse stap kadert in het streven naar **harmonisatie van het parkeerbeleid op gewestelijk niveau en in de naleving van de gewestelijke ordonnantie van 6 juli 2022** betreffende de organisatie van het parkeerbeleid en de herdefiniëring van de taken en de beheersprocedures van het Parkeeragentschap.

Met deze overdracht zet Sint-Pieters-Woluwe een nieuwe stap in het **digitale tijdperk**. U zult **al uw procedures online kunnen uitvoeren**, zonder dat u zich ergens naartoe hoeft te begeven, inclusief het bestellen van bezoekerskaarten (wat tot nu toe niet het geval was). Dit zal de procedures vereenvoudigen voor zowel gebruikers als de overheid.

Deze beslissing is het resultaat van een lang proces van samenwerking met het Agentschap. Onze diensten en overhe-

den hebben de parking.brussels faciliteiten bezocht, het werk van de scan-cars geobserveerd en de verwerking van geschillen over vergoedingen gecontroleerd. **Dit alles heeft ons ervan overtuigd dat het systeem goed werkt en serieus is.** Onze diensten en die van het Agentschap zullen ook na de overdracht regelmatig bijeenkomen om het systeem te evalueren en indien nodig aan te passen.

Ten slotte zou deze overdracht het mogelijk moeten maken om **de kosten van het parkeerbeheer voor de lokale overheid te verlagen** en de efficiëntie ervan te verhogen, in een tijd waarin de lokale overheid voor grote budgettaire uitdagingen staat. Het gemeentepersoneel dat momenteel belast is met de parkeerhandhaving zal op vrijwillige basis worden overgenomen door het gewestelijk Agentschap.

## PARKING.BRUSSELS ZAL DE PARKEERKAARTEN EN -KOSTEN BEHEREN

Vanaf 1 maart 2026 zal parking.brussels dus **alle aanvragen voor parkeerkaarten (voor bewoners, professionals en bezoekers) en parkeerkosten behandelen**. Om vanaf die datum een aanvraag in te dienen (nieuwe kaart of verlenging), **moet u naar de pagina Sint-Pieters-Woluwe op de website van parking.brussels of naar een lokaal kantoor gaan (zie onderstaande gegevens)**.

Het kenteken van de auto die een parkeerkaart krijgt, wordt geregistreerd in het systeem parking.brussels en automatisch herkend door scannende voertuigen of stewards.

Dit zal de controles in verboden zones efficiënter maken. In geval van onduidelijkheid wordt er onmiddellijk een agent ter plaatse gestuurd.

Deze methode maakt ook een einde aan het gebruik van parkeerbonnen die worden achtergelaten op de voorruit van voertuigen die niet in orde zijn. **De vergoedingen worden binnen vijf werkdagen na ontdekking van een parkeerfout per post verstuurd**.

## EEN OVERGANGS- EN GEDOOGPERIODE

Tussen nu en 1 maart 2026 blijft de gemeente parkeerkaarten uitgeven. U kunt de kaart online aanvragen bij ons elektronisch loket: [www.woluwe1150.be/nl/elektronisch-loket](http://www.woluwe1150.be/nl/elektronisch-loket), of naar het gemeentehuis gaan tijdens de openingsuren.

**Tijdens de overgangperiode tot 1 maart 2026 geldt een goedkoopperiode.** Als u echter na 01/03/26 uw parkeerkaart moet verlengen, breng dan zo snel mogelijk uw aanvraag in orde via [parking.brussels](http://parking.brussels).

## EEN ANTENNE IN HET GEMEENTEHUIS VAN SINT-PIETERS-WOLUWE

Om een nabijheidsdienst te behouden, zullen medewerkers van [parking.brussels](http://parking.brussels) hulp en informatie bieden in het **gemeentehuis van Sint-Pieters-Woluwe** (in de Bevolkingszaal op het gelijkvloers). De dagen en uren moeten nog worden bepaald en zullen later worden meegedeeld in een folder die aan alle bewoners wordt uitgedeeld.

U kunt ook naar **een van de andere gewestelijke kantoren gaan** (u vindt hun locaties op de website [parking.brussels](http://parking.brussels)).



### Je fiets parkeren

Ontdek alles over ons aanbod fietsparkeren: fietsaanwaken, het beheren van je persoonlijke account en de beschikbaarheid van ongebruikte parkeerplaatsen.



### Je auto parkeren

Ontdek alles over je betaal met de auto: lokale en regionale parkeerzones, tarieven, zones, enz.



### Kaart van de zones

Ontdek onze interactieve kaart: tarieven en informatie over parkeerzones in het Brussels Gewest.



### Parkeren voor mensen met een handicap

Ontdek onze 4 oplossingen om je voertuig of dat van je begeleider te registreren.



### Over ons

Kom meer te weten over parking.brussels: onze missies, onze waarden, kerncijfers voor parkeren in Brussel, enz.



### Contact & support

Hier vindt u alle informatie die u nodig hebt: voorgestelde vragen, informatieaanvragen, klachten en klachtendienst.

## HANDHAVING VAN DE ZONES EN VOORDELEN

Parkeren blijft een gemeentelijke verantwoordelijkheid en **Sint-Pieters-Woluwe behoudt de controle over het parkeerbeleid** dat ze in haar gemeente wil voeren ten voordele van de inwoners en de ondernemingen van de gemeente.

Het is vooral de bedoeling dat de bewoners dicht bij hun woning kunnen blijven parkeren en dat de handelaars hun klanten in de buurt van hun zaak kunnen laten parkeren.

**Bijna alle parkeerzones worden daarom gehandhaafd zoals ze nu zijn.** Alleen de oranje zone in Stokkel is nog onderwerp van gesprek met het Agentschap. We doen ons uiterste best om ervoor te zorgen dat de bewoners van deze zone dicht bij hun huis kunnen blijven parkeren, met inachtneming van de regionale regelgeving.

In Stokkel blijven de maatregelen die bedoeld zijn om winkels te ondersteunen en het voor gebruikers gemakkelijker te maken om boodschappen te doen, ook gehandhaafd. U kunt nog steeds **45 minuten gratis parkeren op het Dumonplein en 30 minuten gratis parkeren bij de "Shop & Go"-punten rond het plein.**



## WIST U DAT?

**90% van de heffingen voor fout parkeren op ons grondgebied worden opgelegd aan mensen die niet in Sint-Pieters-Woluwe wonen.** De handhaving van de parkeerregels beschermt dus ook de inwoners van Sint-Pieters-Woluwe en maakt het hen gemakkelijker om te parkeren in de buurt van hun woning of in de winkelstraten van de gemeente.



## NIEUWE TARIEVEN VANAF 01/01/26

Onze tariefverordening met betrekking tot het gemeentelijk parkeerbeleid, goedgekeurd in december 2020, vervalt op 31 december 2025. Onafhankelijk van de overdracht naar parking.brussels is het dus noodzakelijk om deze te vernieuwen volgens de gewestelijke regelgeving, die ons verplicht om de tarieven van de parkeerkaarten aan te passen.

Op 1 januari 2026 zullen de tarieven voor de bewonerskaarten er dus als volgt uitzien:

- 1<sup>e</sup> kaart: €20 (geen wijziging)
- 2<sup>e</sup> kaart: €127 (het door de regio opgelegde minimum)
- **De 3<sup>de</sup> kaart wordt afgeschaft**

**De tarieven van de bezoekerskaarten worden ook aangepast: € 2,5/halve dag, met een maximum van 100 kaarten per jaar per huishouden dat in Sint-Pieters-Woluwe woont.** Deze kaarten zullen volledig digitaal zijn: ze kunnen online besteld en gemakkelijk geactiveerd worden via sms.

## VERSCHILLENDE MANIEREN OM U OP DE HOOGTE TE HOUDEN

In de loop van februari 2026 zal parking.brussels haar website updaten met alle praktische informatie en zal ze ook een folder verspreiden naar alle bewoners. De gemeente blijft u ook op de hoogte houden via haar gebruikelijke kanalen.  
<https://parking.brussels>

[www.woluwe1150.be/nl/gemeentediensten/parkeren/](http://www.woluwe1150.be/nl/gemeentediensten/parkeren/)  
02/773.07.49  
[inwoners.kaarten@woluwe1150.be](mailto:inwoners.kaarten@woluwe1150.be)

# Appareils auditifs

Attention aux fausses promesses

## Mieux entendre, c'est avant tout une question de santé... pas de publicité.

Vous avez sans doute déjà vu ces publicités : « Nous cherchons 200 testeurs ! », « Réduction jusqu'à -600 € ! », « Appareils auditifs au meilleur prix de Belgique ! »

Derrière ces slogans séduisants, souvent signés par de grands groupes ou de nouveaux discounters, se cache un seul objectif : **vendre vite, parfois très cher, puis vous abandonner.**

Mais ce que les publicités ne disent pas, c'est que retrouver une bonne audition prend du temps. Car on n'entend pas seulement avec les appareils, mais aussi et surtout avec le cerveau.

Il faut des semaines, parfois des mois, pour que la connexion entre l'oreille et le cerveau retrouve son équilibre – à condition d'être bien accompagné.

Dans les structures purement commerciales, ce suivi fait souvent défaut : on vous livre un appareil, mal réglé, puis on vous dit : « Il faut vous habituer. »

Résultat : un son inconfortable et **des appareils qui finissent dans un tiroir.**

Et c'est là que les conséquences sont les plus graves : l'isolement s'installe.

## “Quand on entend mal, on s'éloigne des autres”

Peu à peu, on évite les repas de famille, on parle moins, on fait semblant d'avoir compris... et on finit par se couper du monde sans même s'en rendre compte.



## “80% des appareils auditifs sont mal réglés”

Chez Audio Clinic, nous recevons chaque semaine des patients déçus ailleurs, venus pour un **second avis**. Dans 8 cas sur 10, leur problème vient d'un appareillage mal calibré : embout inadapté, réglage incorrect ou diagnostic incomplet.

Heureusement, le plus souvent, nous parvenons à corriger ces problèmes et à vous faire mieux entendre.

### Chez Audio Clinic, nous faisons différemment.

Nous sommes les seuls centres auditifs de Woluwe et Kraainem à pratiquer systématiquement les **mesures in-vivo** : nous mesurons le son directement dans votre conduit auditif, pendant que vous portez vos appareils – c'est la seule méthode vraiment précise, adaptée à chaque oreille.

Nous sommes également les seuls à collaborer avec toutes les grandes marques, et ce, **en toute indépendance**, car aucune ne convient à 100 % des patients. Notre rôle étant de trouver celle qui vous correspond le mieux. Et comme nous aimons à le rappeler :

**“Nous ne vendons pas d'appareils, nous vous aidons à mieux entendre !”**



**Audio Clinic Stockel**  
Av. de Hinnisdael 15  
1150 Bruxelles  
☎ 0475 75 20 26

**Bilan auditif gratuit  
sur rendez-vous**

**Audio Clinic Kraainem**  
Av. de Wezembeek 114  
1950 Kraainem  
🌐 [www.audioclinic.be](http://www.audioclinic.be)



*“Après une mauvaise expérience ailleurs, j'ai enfin trouvé chez Audio Clinic un professionnel compétent, bienveillant et à l'écoute. Indépendant de toute marque, il conseille l'appareil le plus adapté à vos besoins. Je le recommande sans réserve.”*

**Marc B.**

## VOERTUIGEN OP TWEE WIELEN: DE JUISTE REFLEXEN OP DE OPENBARE WEG

Zachte mobiliteit neemt toe: elektrische fietsen, steps, fatbikes enzovoort. Deze vervoermiddelen zijn praktisch en milieuvriendelijk, maar hun correct gebruik is essentieel voor ieders veiligheid.

### EEN HERINNERING AAN ENKELE BELANGRIJKE REGELS

Tweewielers, al dan niet gemotoriseerd, moeten zich houden aan de verkeersregels:

- **Rijrichting:** voetpaden en eenrichtingsstraten zijn geen binnenwegen. Tegen de verkeersstroom in rijden is gevaarlijk en verboden zonder extra bord M2.
- **Fietspaden:** deze voorzieningen respecteren betekent bijdragen tot ieders veiligheid.
- **Veranderen van richting:** alvorens af te slaan is het essentieel om uw richting aan te geven met uw arm en dit voldoende op voorhand te doen om andere weggebruikers te waarschuwen.
- **Gebruik van de telefoon:** net als voor automobilisten is het voor bestuurders van tweewielers verboden om tijdens het rijden hun mobiele telefoon te gebruiken, in de hand te houden of te hanteren.
- **Snelheid:** uw snelheid aanpassen kan veel ongelukken voorkomen. In fietszones mag de snelheid niet hoger zijn dan 30 km/u.
- **Uitrusting:** helmen, verlichting (een wit of geel licht vooraan en een rood licht achteraan, zichtbaar 's nachts), reflectoren, claxons en het gehoorzamen aan verkeerslichten zijn essentieel voor ieders veiligheid.
- **Parkeren:** parkeren mag het voetgangersverkeer niet hinderen, vooral op voetpaden.



## DEUX-ROUES : ADOPTEZ LES BONS RÉFLEXES SUR LA VOIE PUBLIQUE

La mobilité douce prend de l'ampleur : vélos électriques, trottinettes, fatbikes, etc. Ces moyens de transport sont pratiques et écologiques, mais leur bon usage est essentiel à la sécurité de tous.

### RAPPEL DE QUELQUES RÈGLES IMPORTANTES

Les deux-roues, motorisés ou non, doivent circuler dans le respect du code de la route :

- **Le sens de circulation :** les trottoirs et les sens interdits ne sont pas des raccourcis. Circuler à contresens est dangereux et interdit en l'absence de signal additionnel de type M2
- **Les pistes cyclables :** respecter ces aménagements, c'est contribuer à la sécurité de tous.
- **Les changements de direction :** avant de tourner, il est essentiel de signaler sa direction avec le bras et de le faire suffisamment à l'avance pour prévenir les autres usagers.
- **L'usage du téléphone :** comme pour les automobilistes, il est interdit aux conducteurs de deux-roues d'utiliser, de tenir en main ou de manipuler leur GSM en roulant.
- **La vitesse :** adapter sa vitesse permet d'éviter de nombreux accidents. En zone cyclable, la vitesse ne doit pas dépasser 30 km/h.
- **Les équipements :** casque, éclairage (un feu blanc ou jaune à l'avant et un feu rouge à l'arrière, visibles la nuit), catadioptrés, avertisseur sonore et respect des feux sont indispensables à la sécurité de tous.
- **Le stationnement :** il doit se faire sans gêner la circulation des piétons, notamment sur les trottoirs.

### DE POLITIE STAAT OP DE UITKIJK...

Als reactie op de toename van onbeschaafd gedrag in verschillende wijken voert de politiezone Montgomery haar controles op.

Gedurende de hele maand september werd een campagne gevoerd gericht op overtredingen door zwakke weggebruikers (voetgangers, fietsers, scooterrijders, enz.). In het kader van deze campagne werden 166 boetes uitgeschreven, waarvan 76 tegen gebruikers van elektrische steps. Daarnaast werden 17 elektrische steps en 4 fatbikes in beslag genomen door de rechtbank.

### LA POLICE VEILLE...

Face à la recrudescence des comportements inciviques observés dans divers quartiers, la zone de police Montgomery renforce ses contrôles.

Tout au long du mois de septembre, une campagne ciblée sur les infractions commises par les usagers faibles (piétons, cyclistes, conducteurs de trottinettes, etc.) a été menée. 166 PV ont été établis dans le cadre de cette campagne, dont 76 à l'encontre d'utilisateurs de trottinettes électriques. De plus, 17 trottinettes électriques et 4 fatbikes ont fait l'objet d'une saisie judiciaire.



## DE VEILIGHEIDS- EN PREVENTIEANTENNE TE STOKKEL, UW BRON VAN INFORMATIE EN ADVIES

Bent u op zoek naar informatie over gemeentelijke diensten? Hebt u een probleem in uw buurt? **Kom dan naar het centrale contact- en informatiepunt in de Stockel Square (Kerkstraat 96A)**, dat zonder afspraak geopend is. Ons team heet u van harte welkom en geeft u alle informatie die u nodig hebt. Hier zijn de verschillende wekelijkse permanenties:

### LOKALE BEMIDDELINGSDIENST ELKE MAANDAG VAN 10 TOT 12 UUR. HIER KUNT U:

- een eerste antwoord krijgen rond een conflict dat u heeft met uw burens, uw familie, uw huisbaas/huurder of binnen de mede-eigendom;
- informatie verkrijgen over het bemiddelingsproces en hoe u een afspraak kunt maken.

### DIEFSTALPREVENTIEDIENST ELKE DINSDAG VAN 14 TOT 16 UUR. HIER KUNT U:

- advies ontvangen over diefstalpreventie (inbraken, internetoplichting, fietsdiefstal, zakkenrollen, diefstal door bedrog, enz.);
- zich aanmelden voor een GRATIS huisbeveiligingsbezoek;
- zich inschrijven voor een GRATIS training over het voorkomen van online oplichting.

### DIENST NETHEID ELKE WOENSDAG VAN 10 TOT 12 UUR. HIER KUNT U:

- een gratis oranje container verkrijgen (voor voedselafval);
- vuilnisbakken kopen van 50 en 80 liter (verplicht voor witte zakken);
- illegale sluikestortingen, een verstopte riolering, een dood dier in de openbare ruimte of een probleem met de openbare netheid melden;
- een gratis zakasbak ontvangen.

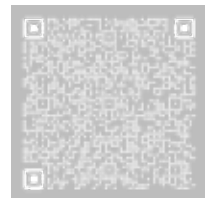
### DIENST PARKEREN ELKE DINSDAG EN DONDERDAG VAN 10 TOT 12UUR. HIER KUNT U:

- informatie krijgen over parkeren in uw buurt of in de gemeente. Bijvoorbeeld: hoe krijg ik een parkeerkaart, hoe lang kan ik gratis parkeren op het Dumonplein, enz.;
- gratis een kaart van de parkeerzones krijgen;
- informatie krijgen over aanvragen voor parkeerverboden (bijvoorbeeld bij verhuizing).

### DIENST POLITIE ELKE DINSDAG VAN 13U TOT 15U EN VRIJDAG VAN 10U TOT 12U. HIER KUNT U

- uw wijkinspecteur ontmoeten (Stockel en omgeving);
- overlast of buurtoverlast in uw buurt melden;
- advies of begeleiding vragen.

Let op: er worden ter plaatse geen strafrechtelijke klachten (diefstal of andere) geregistreerd. U dient een afspraak te maken op de website van de politiezone Montgomery of naar een politiebureau van uw keuze gaan.



### GEMEENSCHAPSWACHT ELKE WOENSDAG EN VRIJDAG VAN 14.15 TOT 17 UUR. HIER KUNT U:

- overlast of ongepast gedrag in de buurt melden;
- informatie verkrijgen over een gemeenschapsdienst of vereniging;
- een probleem bespreken en naar de juiste afdeling worden doorverwezen;
- uitleg of informatie krijgen over lokale regelgeving.

Aarzel niet om informatie te komen inwinnen (diensten, activiteiten, evenementen, enz.), uw ervaring te delen of gewoon een bezoek te brengen aan de antenne, die het hele jaar door tot uw beschikking staat.



## L'ANTENNE SÉCURITÉ ET PRÉVENTION DE STOCKEL, VOTRE GUICHET D'ÉCOUTE ET D'INFORMATIONS

Vous êtes à la recherche d'informations sur les services communaux ? Vous rencontrez un problème dans votre quartier ? **Revenez-vous au guichet unique de contact et d'informations ouvert au Stockel Square (rue de l'Eglise 96A)** et accessible sans rendez-vous. Notre équipe vous accueillera et vous renseignera avec plaisir. Voici les différentes permanences organisées :

### SERVICE MÉDIATION DE PROXIMITÉ TOUS LES LUNDIS DE 10H À 12H. POUR :

- Avoir une première écoute sur une situation conflictuelle que vous vivez avec votre voisinage, votre famille, votre propriétaire/locataire ou au sein de la copropriété.
- Obtenir des informations sur le processus de médiation et la prise de rendez-vous.

### SERVICE PRÉVENTION VOLS TOUS LES MARDIS DE 14H À 16H. POUR :

- Recevoir des conseils contre les vols (cambriolages, arnaques sur Internet, vols de vélos, pickpockets, vols par ruse, etc.).
- S'inscrire pour une visite de sécurisation GRATUITE de votre habitation
- S'inscrire à une formation GRATUITE sur la prévention des arnaques en ligne.

### SERVICE PROPRETÉ TOUS LES MERCREDIS DE 10H À 12H. POUR :

- Recevoir gratuitement un container orange (pour les déchets alimentaires)
- Acheter les poubelles rigides de 50 et 80l (obligatoires pour les sacs blancs)
- Signaler des dépôts clandestins, un avaloir bouché, un animal mort sur l'espace public ou un souci de propreté publique.
- Recevoir un cendrier de poche gratuit

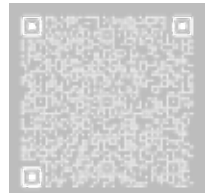
### SERVICE STATIONNEMENT TOUS LES MARDIS ET JEUDIS DE 10H À 12H. POUR :

- Obtenir des renseignements sur le stationnement dans votre quartier ou sur la commune. Quelques exemples : comment obtenir une carte de stationnement, combien de temps puis-je stationner gratuitement sur la place Dumon, etc.
- Recevoir gratuitement un plan des zones de stationnement.
- Obtenir des informations sur les demandes d'interdiction de stationnement (pour un déménagement par exemple)

### SERVICE POLICE TOUS LES MARDIS DE 13H À 15H ET VENDREDIS DE 10H À 12H. POUR :

- Rencontrer votre inspecteur de quartier (de Stockel et alentours)
- Lui faire part de nuisances ou troubles de voisinage dans votre quartier
- Demander un conseil ou être orienté.

Attention, aucune plainte pénale (vols ou autres) n'est actée sur place, il faut pour cela prendre rendez-vous sur le site de la zone de police Montgomery ou vous rendre dans une Maison de Police de votre choix.



### SERVICE GARDIENS DE LA PAIX TOUS LES MERCREDIS ET VENDREDIS DE 14H15 À 17H. POUR :

- Signaler des nuisances ou des incivilités commises dans le quartier
- Obtenir un renseignement sur un service communal ou associatif
- Discuter d'un problème et être orienté vers le bon service
- Recevoir des explications ou des informations sur les règlements communaux.

N'hésitez pas à venir chercher une information communale (service, activités, événements, ...), à partager une expérience ou juste venir visiter cette Antenne qui est à votre disposition tout au long de l'année.



QUARTIER STOCKEL WIJK - DUMON



STOCKEL  
*square*



49€\*

# ABONNEMENT DE NUIT NACHTABONNEMENT

\*49€/MOIS-MAAND  
ACCÈS/TOEGANG :  
LU-SA/MA-ZA 19H/U-9H/U  
DIMANCHE & FÉRIÉ/ZONDAG & FEESTDAG 24/24



## BESCHERM UW WONING DANKZIJ DE DIEFSTALPREVENTIEDIENST VAN PAJ

De dagen worden korter, het wordt vroeger donker... en helaas neemt ook het risico op inbraken toe. De duisternis biedt dieven meer mogelijkheden om onopgemerkt te werk te gaan, vooral aan het einde van de dag, wanneer woningen tijdelijk onbezet of slecht verlicht zijn.

Maar in Sint-Pieters-Woluwe staat u er niet alleen voor. **De gemeente biedt u gratis een dienst voor diefstalpreventie aan om u te helpen uw woning te beveiligen.**

Deze dienst is bedoeld voor zowel eigenaars als huurders die in de gemeente wonen en is gebaseerd op een gepersonaliseerde aanpak. **Op afspraak komt een preventie-expert bij u thuis om een volledige analyse van uw woning te maken. Het doel? Eventuele veiligheidsrisico's identificeren en u concrete, doeltreffende oplossingen voorstellen die zijn aangepast aan uw situatie.**

Deze dienst is **volledig gratis, vertrouwelijk en vrijblijvend.**

Maak nu een afspraak met de adviseur inbraakpreventie op **0474/74.22.60.**

Meer info: <https://www.asbl-paj.com/prévention-vols>



## PROTÉGEZ VOTRE HABITATION GRÂCE AU SERVICE DE PRÉVENTION DES VOLS DE PAJ

Les jours raccourcissent, les soirées tombent plus tôt... et malheureusement les risques de cambriolage augmentent. L'obscurité offre aux voleurs davantage d'opportunités pour agir discrètement, en particulier en fin de journée, lorsque les habitations sont temporairement inoccupées ou mal éclairées.

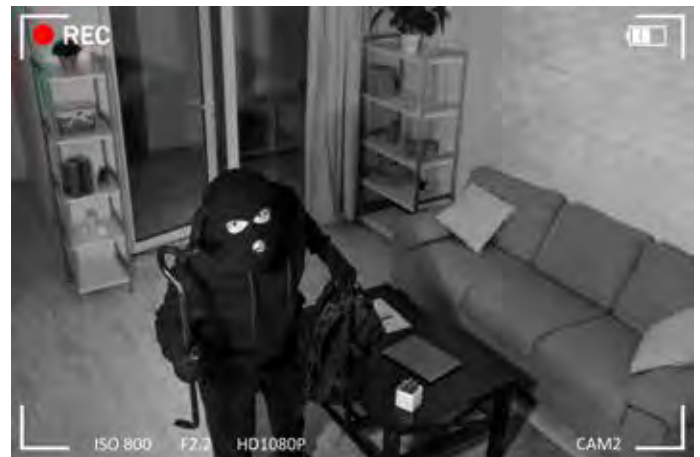
Mais à Woluwe-Saint-Pierre, vous n'êtes pas seuls. **La commune met à votre disposition gratuitement un service de prévention des vols destiné à vous accompagner dans la sécurisation de votre logement.**

Ce service s'adresse tant aux propriétaires qu'aux locataires qui habitent la commune, et repose sur une approche personnalisée. **Sur simple rendez-vous, un expert en prévention se rend à votre domicile pour effectuer une analyse complète de votre habitation. L'objectif ? Identifier les éventuelles failles de sécurité et vous proposer des solutions concrètes, efficaces et adaptées à votre situation.**

Ce service est **entièrement gratuit, confidentiel et sans engagement.**

Prenez rendez-vous dès maintenant avec la conseillère en prévention vols au **0474/74.22.60.**

Plus d'infos : <https://www.asbl-paj.com/prévention-vols>



Concert de jazz  
jeudi 06/11 à 20h

MICHELIN 2025

Restaurant  
**Le Mucha**

Avenue Jules Du Jardin 23 - 1150 Bruxelles (Woluwe-Saint-Pierre)  
Tél & Fax: 02/770 24 14 - [www.lemucha.be](http://www.lemucha.be) - [f](#) Le Mucha  
Fermé le dimanche soir et le lundi

Saison du gibier

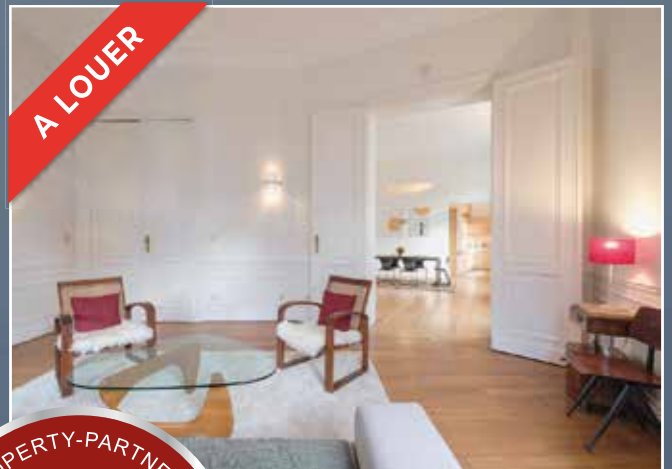


UN SERVICE **ALL INCLUSIVE** POUR VOS TRANSACTIONS IMMOBILIÈRES



**CHRISTINE SEEBER**

AGENT IMMOBILIER COURTIER AGRÉÉ IPI : 509.303



**0486 58 32 54**

**WWW.YOURWAYIMMO.COM**

## FORMATIONS À L'INFORMATIQUE GRATUITES À L'ESPACE PUBLIC NUMÉRIQUE

L'ASBL Fobagra organise des formations gratuites à l'informatique, avec le soutien de la commune. Elles se déroulent à l'Espace Public Numérique (étage -1 de la maison communale).

Voici le programme des formations de novembre et décembre (de 13h30 à 16h30) :

- **6 et 7/11 : Gestion des photos de mon smartphone Android** (formation en 2 séances)
- **12/11 : Achats en ligne en toute sécurité**
- **13, 14 et 21/11 : Gestion des dossier et fichiers** (formation en 3 séances)
- **19 et 26/11 : Initiation à l'intelligence artificielle** (formation en 2 séances)
- **20/11 : Trucs et astuces : faire un pdf/un zip/envoi de gros fichiers**
- **27/11 : Administration en ligne**
- **28/11 : Les bons plans et services gratuits en ligne**
- **03/12 : Retouches photo avec Microsoft**
- **4, 5 et 11/12 : Découvrir les réseaux sociaux** (formation en 3 séances)
- **10/12 : Acheter en ligne en toute sécurité**
- **12, 18 et 19/12 : Faire des cartes de voeux/calendrier avec Canva** (formation en 3 séances)
- **17/12 : Repères visuels et icônes informatiques**



Vous devez être inscrit à l'EPN pour pouvoir vous inscrire aux formations. L'inscription à l'EPN est gratuite et se fait uniquement sur place avec votre carte d'identité. Une fois inscrit à l'EPN, les inscriptions aux formations peuvent se faire en présentiel ou par téléphone (02/773.07.67) du mercredi au vendredi entre 10h et 12h.

**L'EPN est également librement accessible aux horaires suivants (ouverture de la bibliothèque) :**

- Mardi de 15h à 19h
- Mercredi de 16h30 à 18h
- Jeudi de 16h30 à 19h
- Vendredi de 16h30 à 18h
- Samedi de 9h à 13h

Les ordinateurs sont à votre disposition pour effectuer vos démarches en ligne ou travailler dans un lieu calme.

**Accès à l'EPN :**

- via la maison communale (passer le hall d'accueil et descendre au -1)
- ou par la bibliothèque (uniquement durant ses heures d'ouverture)



## UNE AIDE AU NUMÉRIQUE GRATUITE À DOMICILE

**Bibliothèques Sans Frontières a lancé en 2024 le projet « Brigade Numérique Mobile », un service gratuit dédié aux Bruxellois en difficulté avec les outils digitaux.**

Télécharger une application ; effectuer un paiement en ligne ; se servir de son GSM ; enregistrer et transférer une photo ; gérer sa boîte mail, etc. Voici quelques exemples d'actions pour lesquelles vous pouvez faire appel à la Brigade Numérique Mobile.

Ce service est proposé **gratuitement** aux habitants de la Région bruxelloise en partenariat avec la Centrale de Service et Soins à Domicile de Bruxelles, grâce au soutien de Digilab et de l'Union européenne.

**Pour demander une visite à domicile gratuite appelez le 02 537 98 66.**



# UN NOËL FÉÉRIQUE À BRUXELLES

La référence pour les décorations  
de Noël à Bruxelles



Du 15 octobre au 31 décembre, **Home & Passion** vous plonge au cœur d'un voyage où se mêlent féerie et émerveillement. Sur plus de 800m<sup>2</sup> les décors (chaque année différents) et illuminations se succèdent. Le temps de votre visite vous serez transportés au cœur de la magie de Noël que vous préféreriez des décors classiques, enneigés, ou thématiques (Santa Express, Candy Shop, The Masked Ball, Jungle Bloom, The Nutcracker Suite ...).

Au-delà des traditionnels et magnifiques boules, guirlandes, villages de Noël... vous y

trouvez aussi tout un univers dédié à la décoration de la maison (meubles, literie, art de la table, bougies, photophores, senteurs, fleurs artificielles...).

Un incontournable à Bruxelles.

Place Jean Baptiste Degrooff 3-4,  
1200 Bruxelles  
02 736 88 18 - [www.homeandpassion.be](http://www.homeandpassion.be)

Heures d'ouverture :  
Du mercredi au dimanche de 10h à 18h  
En décembre tous les jours de 10h à 18h

L'offre : **-20%** sur tous les articles de Noël

Offre valable jusqu'au 31/12/2025, sur présentation de cette annonce Wolomag.  
1 offre par personne. Non cumulable avec d'autres promotions.

## JOURNÉE INTERNATIONALE DES PERSONNES ÂGÉES

À l'occasion de la Journée Internationale des personnes âgées, le 1er octobre dernier, les associations membres de la **plateforme Samen Toujours** (Accolage, Bras dessus Bras dessous, CitiSen, Chambéry et la Croix-Rouge) ont offert une fleur aux habitants pour les sensibiliser à la présence de personnes âgées possiblement isolées (rendre visible l'invisible).

À la sortie du Stockel Square, quelques volontaires de la section locale de la Croix-Rouge de WSP ont ainsi invité les passants à faire le lien en offrant une fleur à une personne âgée. Une occasion aussi pour informer sur l'existence de **Reliage, un réseau de volontaires qui rendent visite gratuitement à des personnes isolées à domicile**. Le but étant de renouer un lien social, d'offrir une compagnie et du soutien lors de rencontres conviviales et régulières.

**Envie de participer ou besoin d'information ? Prenez contact avec Marc Sprengers, responsable d'activités Reliage pour Woluwe-Saint-Pierre : [marc.sprengers@volontaires.croix-rouge.be](mailto:marc.sprengers@volontaires.croix-rouge.be) ou via le 0491/99 54 15.**



### TRAVAUX / WERKEN

#### RENOVATIE VAN DE REFTER VAN DE SCHOOL VAN STOKKEL

De kinderen van de gemeenteschool van Stokkel nemen voortaan hun maaltijden in een gloednieuwe refter. Deze volledige renovatie werd grotendeels uitgevoerd door de ploegen van de gemeentelijke magazijn. Behalve de akoestiek en de gordijnen, die door een privéaannemer werden uitgevoerd, hebben onze arbeiders alles van A tot Z gerealiseerd: het plafond, de plaatsing van 400 m<sup>2</sup> tegels, nieuwe deuren, schilderwerken, de installatie van een veel functionelere nieuwe keuken, enz. Deze werken werden gefinancierd via een subsidie van de VGC ten bedrage van 40.000 euro.

Proficiat en bedankt aan de teams voor deze prachtige realisatie.

#### RÉNOVATION DU RÉFECTOIRE DE L'ÉCOLE DE STOCKEL

Les enfants de l'école communale de Stockel prennent désormais leurs repas dans un réfectoire flambant neuf. Cette rénovation complète a été réalisée en grande partie par les équipes du magasin communal. Hormis l'acoustique et les teintures posées par un entrepreneur privé, nos ouvriers ont en effet tout réalisé de A à Z : plafond, pose de 400m<sup>2</sup> de carrelage, nouvelles portes, peinture, installation d'une nouvelle cuisine beaucoup plus fonctionnelle, etc. Ces travaux ont été financés via un subside de la VGC à hauteur de 40.000 euros.

Bravo et merci aux équipes pour cette superbe réalisation.



#### EEN NIEUWE BOEKENBOX IN STOKKEL

Op verzoek van de buurtbewoners is er een nieuwe boekenbox geplaatst naast de speeltuin aan het Koning Boudewijnplein. Een mooi resultaat van het timmerteam van de gemeente. U kunt alle boekenboxen op ons grondgebied terugvinden op de website <https://duurzaam.woluwe1150.be/>

#### UNE NOUVELLE BOÎTE À LIVRES À STOCKEL

À la demande des riverains, une nouvelle boîte à livres a été installée à côté de la plaine de jeu située au square Roi Baudouin. Une belle réalisation de l'équipe des menuisiers de la commune. Vous pouvez retrouver l'ensemble des boîtes à livres présentes sur notre territoire sur le site <https://durable.woluwe1150.be/>



# Nous rachetons voiture diesel Euro au meilleur prix



## **GARAGE DE STOCKEL**

📍 393, chaussée de Stockel  
1150 Bruxelles  
✉ info@garagedestockel.com



**0486 21 41 80**

**APPELZ  
VITE !**



# **votre vieille euro 4 et 5**

***Vendez-la avant que  
les prix ne s'effondrent !***

**SUIVEZ-NOUS**

Garage-De-Stockel 

garage\_de\_stockel 

# Nouveaux commerçants



## DE WOLUWE-SAINT-PIERRE

### OWALI FASHION, DES SACS À MAIN DE QUALITÉ

L'enseigne Owali Fashion, installée depuis quelques mois dans le Stockel Square, propose un vaste assortiment de sacs à main et accessoires (portefeuilles, pochettes, etc.) de tous les styles, fabriqués à partir de cuir et de matières organiques. Il est également possible de commander en ligne sur le site officiel.

**Rue de l'Eglise 96A, 1150 Woluwe-Saint-Pierre (galerie du Stockel Square).**

**Ouvert du lundi au samedi de 10h à 19h.**

**Contact : [www.owali.fashion](http://www.owali.fashion) - [www.facebook.com/owalifashion](https://www.facebook.com/owalifashion)**



### STOCKEL NAILS, SPÉCIALISTE DES ONGLES

Stockel Nails propose une large gamme de soins pour vos ongles : manucure et pédicure, pose de vernis, gel, nail art, etc. Les soins sont réalisés par une équipe de techniciennes expérimentées, avec des produits respectueux des ongles et de la peau.

**Rue de l'Eglise 97, 1150 Woluwe-Saint-Pierre.**

**Ouvert du lundi au samedi de 10h à 19h.**

**Contact : [www.stockelnails.com](http://www.stockelnails.com) - 0478/25.94.58.**



### KHAO SAN THAI, TRAITEUR RUE DES PALMIERS

Khao San Thai est un traiteur proposant les saveurs traditionnelles de la cuisine thaïlandaise, préparées avec des ingrédients frais : pad thai, currys, soupes, salades, nems, etc. Commandes par téléphone ou via les plateformes de livraison.

**Rue des Palmiers 45, 1150 Woluwe-Saint-Pierre.**

**Ouvert de 11h30 à 14h30 et de 17h30 à 22h (fermé le mardi).**

**Contact : 0495/81.15.52.**

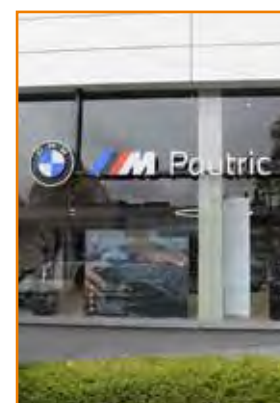


### PAUTRIC WOLUWE : L'ARRIVÉE DE MINI DANS UN ÉCRIN ENTièrement RÉNOVÉ

La concession Pautric Woluwe (ex J-M Martin) a rouvert ses portes en septembre dans une version modernisée. Le site adopte le concept architectural BMW Retail Next, centré sur une expérience premium. Cette inauguration marquait également une étape importante pour la marque MINI, désormais pleinement intégrée dans les lieux.

**Rue François Desmedt 96, 1150 Woluwe-Saint-Pierre.**

**Contact : 02/772.08.20 - [www.pautric.bmw.be/fr/woluwe](http://www.pautric.bmw.be/fr/woluwe)**



# DELEN

---

PRIVATE BANK



## Pour aujourd'hui et pour demain

Votre patrimoine, vous le constituez précieusement.

Nous le respectons et veillons à sa croissance à long terme grâce à notre expertise en gestion et planification, selon une approche durable et personnelle.

De la sérénité pour vous et votre famille, aujourd'hui et demain.

## Voor vandaag en morgen

U kan gerust zijn. Het vermogen dat u opbouwt, nemen wij ter harte.

Dat koesteren, bewaken en versterken we. Van beleggingen tot vermogensplanning.

Op onze persoonlijke manier, met een vooruitziende blik.

Zo dragen we zorg voor u en uw familie, vandaag en morgen.

---

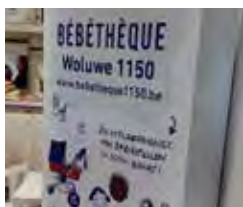
[WWW.DELEN.BANK](http://WWW.DELEN.BANK)

# OUTILTHÈQUE, BÉBÉTHÈQUE, VÉLOTHÈQUE, COOPÉRATIVE : ZOOM SUR L'ÉCONOMIE DE PARTAGE ET DE COLLABORATION À WOLUWE-SAINT-PIERRE

La durée moyenne d'utilisation d'une perceuse tout au long de sa vie est de 12 minutes. Et si à la place d'avoir chacun sa perceuse qui traîne dans son placard, on se la partageait entre voisins ? C'est possible grâce aux initiatives d'économie de partage.

L'économie de partage, c'est quoi ? La société reposant largement sur une logique de consommation individuelle, un modèle alternatif émerge, celui du partage. C'est une véritable transformation de notre manière de consommer et de vivre ensemble. Un **modèle économique centré sur l'utilisation** plutôt que la possession des biens ou services, par l'échange et la mutualisation afin de **favoriser l'entraide et l'accessibilité** pour tous. Solidarité, confiance, lien social et désintéressement, ce modèle a de nombreux avantages supplémentaires comme la lutte contre le gaspillage, la diminution de l'usage de matières premières, la lutte contre la surconsommation et une juste rétribution aux producteurs.

Concrètement, à Woluwe-Saint-Pierre, plusieurs initiatives de ce type existent déjà.



**1. La Bébéthèque** : il s'agit d'un système de **prêt de matériel de puériculture** dont vous n'avez besoin que pour une courte durée. Et ce, afin que vous n'ayez pas à l'acheter. Ce service s'adresse à tous : parents, grands-parents, etc. Plus d'infos : [bebethèque1150.myturn.com](http://bebethèque1150.myturn.com)



**2. La Vélothèque** : les enfants grandissent vite, et le vélo devient rapidement trop petit. Au lieu d'acheter, louez ! En collaboration avec des bénévoles, cette vélothèque permet de donner à chaque enfant la possibilité d'emprunter un vélo d'occasion à sa taille. **Prochaines permanences** les 05/11 et 03/12 de 15h à 18h à Kontakt (avenue Orban 54). Plus d'infos : [fietsbieb.be/fr/](http://fietsbieb.be/fr/)



**3. Cycl-O-Pouce** : Rendez-vous à la Cité de l'amitié pour découvrir cet espace de rencontre où **louer des outils et des vélos**, bricoler, s'échanger des conseils et participer à des ateliers collectifs. Plus d'infos : [ateliercyclopouce@gmail.com](mailto:ateliercyclopouce@gmail.com)

**4. Bab'l Market** : Plus de 450 membres s'impliquent dans ce **magasin sans but lucratif** situé à Stockel. Le but ? Ce magasin est géré par ses membres et propose un assortiment réfléchi et complet, respectueux de l'environnement, au prix juste pour les producteurs et les consommateurs. Plus d'infos : [babl-market.be/](http://babl-market.be/)



**5. Hoplr** : un réseau de quartier gratuit, centré sur l'entraide et le lien social. La commune a officiellement rejoint Hoplr en octobre. Infos et inscriptions : [www.hoplr.com](http://www.hoplr.com)

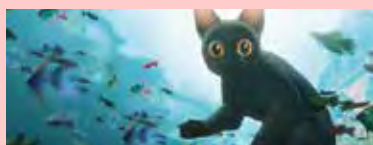
Vous souhaitez en savoir plus ? Cet été, l'**Assemblée citoyenne bruxelloise pour le climat** a remis ses propositions au Gouvernement régional autour de l'économie de partage et de collaboration. Fruit du travail de 60 citoyens bruxellois indépendants tirés au sort et représentatifs, ce document souhaite **rendre la ville meilleure, plus désirable et surtout solidaire**. Plus d'info sur ce rapport en scannant le QR-code.



## AGENDA DURABLE

### 9/11 À 16H : CINÉ-ATELIER : « FLOW ».

Découvrez l'univers de ce chat qui doit s'adapter à un monde en mouvement. Projection entourée d'ateliers pour petits et grands proposés par Médiathèque Nouvelle. Réservation et plus d'infos : [whalll.be](http://whalll.be)



### 16/11 À 10H : ATELIER CHOCOLATS PARENTS-ENFANTS.

Organisé par Stockel Durable à l'Habitat groupé, 170 rue Longue. Inscription : [fannymdh@gmail.com](mailto:fannymdh@gmail.com). PAF 12€/personne. Prévoyez un tablier par enfant.



### CONFÉRENCES DONNÉES PAR FINANCITÉ, organisées par Chant d'Oiseau Quartier Durable :

- 19/11 à 20h15 : « Placements dits 'éthiques', changer (un peu) le monde avec son argent ? »
  - 26/11 à 20h15 : « Banques et intérêt général, mission (im)possible ? »
- PAF : libre. Sans inscription. À la Cure Notre-Dame des Grâces.

Financité

# GEREEDSCHAPSBIBLIOTHEEK, BABYTHEEK, FIETSBIEB, COOPERATIEVE: FOCUS OP DE DEEL- EN SAMENWERKENDE ECONOMIE IN SINT-PIETERS-WOLUWE

Gemiddeld wordt een boormachine 12 minuten gebruikt tijdens zijn levensduur. Dus wat als we, in plaats van ieder onze eigen boormachine in onze kast te hebben, deze zouden delen met onze burens? Dit is mogelijk dankzij initiatieven van de deeleconomie.

Wat is de deeleconomie? Nu de maatschappij grotendeels gebaseerd is op individuele consumptie, is er een alternatief model in opkomst: de deeleconomie. Het is een echte transformatie in de manier waarop we consumeren en samenleven. Het is een **economisch model dat gericht is op het gebruik** in plaats van het bezit van goederen of diensten, gebaseerd op uitwisseling en delen om **wederzijdse hulp en toegankelijkheid voor iedereen** aan te moedigen. Solidariteit, vertrouwen, sociale banden en onbaatzuchtigheid - dit model heeft veel bijkomende voordelen, zoals het tegengaan van afval, het verminderen van het gebruik van grondstoffen, het bestrijden van overconsumptie en het zorgen voor een eerlijke beloning voor producenten.

Concreet bestaan er in Sint-Pieters-Woluwe al enkele initiatieven van dit type.



**1. De Babytheek:** Dit is een systeem voor het **uitlenen van kinderspullen** die u maar korte tijd nodig heeft. U hoeft ze dus niet te kopen. Deze dienst is voor iedereen: ouders, grootouders, enz. Meer informatie: [bebetheque1150.myturn.com](http://bebetheque1150.myturn.com)



**2. De Fietsbieb:** Kinderen worden snel groot en fietsen worden snel te klein. In plaats van kopen, huren! In samenwerking met vrijwilligers geeft deze fietsbieb elk kind de kans om een tweedehands fiets in zijn of haar maat te lenen. **Volgende openingsuren:** 05/11 en 03/12 van 15u tot 18u. Meer info: [fietsbieb.be](http://fietsbieb.be)



**3. Cycl-O-Pouce:** Kom naar de Vriendschapswijk om deze ontmoetingsplaats te ontdekken waar u **gereedschap en fietsen kunt huren**, kunt doe-het-zelven, tips kunt uitwisselen en kunt deelnemen aan groepsworkshops. Meer informatie: [ateliercyclopouce@gmail.com](mailto:ateliercyclopouce@gmail.com)

**4. Bab'l Market:** Meer dan 450 leden zijn betrokken bij deze **non-profit winkel** in Stokkel. Het doel? De winkel wordt gerund door zijn leden en biedt een weloverwogen, uitgebreid assortiment milieuvriendelijke producten tegen eerlijke prijzen voor producenten en consumenten. Meer informatie: [babl-market.be/](http://babl-market.be/)



**5. Hoplr:** een gratis buurtnetwerk dat zich richt op onderlinge hulp en sociale contacten. De gemeente is in oktober officieel lid geworden van Hoplr. Info en inschrijvingen: [www.hoplr.com](http://www.hoplr.com)

Wilt u meer weten? Deze zomer diende de **Brusselse Burgerraad voor het Klimaat** haar voorstellen in bij de Gewestregering over de economie van delen en samenwerken. Dit document, dat het resultaat is van het werk van 60 onafhankelijke en representatieve Brusselaars die door het lot werden geselecteerd, wil de **stad beter, wenselijker en vooral solidairder** maken. Voor meer informatie over dit rapport, scan de QR-code.



## CONFÉRENCES DU CERCLE ROYAL HORTICOLE ET AVICOLE DE WOLUWE-STOCKEL :

- **22/11 à 14h** : « Préparation des jardinières pour le printemps »  
 - **30/11 à 10h** : Conférence « Les haies nourricières »  
 Info, tarif et inscription (obligatoire) : [info@cercle-horticole-woluwe.be](mailto:info@cercle-horticole-woluwe.be) – 0488/416.259.



## 22/11 À 14H : DONNERIE AU CHANT D'OISEAU.

Organisée par le Quartier Durable Chant d'Oiseau au Centre Communautaire.  
 Infos : [chantdoiseauqd@gmail.com](mailto:chantdoiseauqd@gmail.com)



# Actus Sport 1150

## Touch Rugby au Kibubu : priorité aux joueuses

La section Touch Rugby du Kibubu Rugby Club a lancé sa nouvelle saison et **ouvre en priorité des places pour des joueuses.**

Le Touch, c'est la version **sans plaquage** du rugby : un jeu **ludique, mixte et accessible**. Né en Australie dans les années 1960, il se développe partout. La Belgique a participé à la récente Coupe du Monde et figure parmi les meilleures nations européennes. Créée en 2023, la section Touch du Kibubu est engagée dans la **seconde division nationale** et dispute plusieurs tournois.

Ce sport séduit parce qu'il allie **mixité, sécurité, forme et camaraderie**. On y travaille le cardio, l'agilité et les passes, dans une ambiance fun. Nos joueuses soulignent **le plaisir du jeu sans chocs** et l'esprit d'équipe : on progresse, on rit, on se dépasse - **sans bobos inutiles.**

**Que vous souhaitiez reprendre une activité, rejoindre un groupe pour vous dépenser ou découvrir un sport collectif sans contacts, le Touch s'adapte à tous les niveaux, y compris aux débutantes :** rythme progressif, coaching attentif et beaucoup de fair-play. Vous serez accompagnée sur le terrain.

**Entraînements :** mercredi et vendredi soir, sur le terrain flambant neuf du Kibubu à la Cité de l'Amitié (rue de la Limite 100). **Cotisation annuelle réduite pour étudiantes. Trois séances d'essai gratuites** pour se faire une idée.

**Infos & contact :** Pierre-Etienne, coordinateur de la section - touch@kibubu.be  
0499/63.22.27. Insta: kibubu\_touch



## Aikido Stockel, un club ouvert à toutes et tous

Le club Aikido Stockel existe depuis 1961, avenue Orban 227, à deux pas de de la place Dumon.

**L'Aikido est un art martial qui utilise l'énergie de l'agresseur** pour la retourner contre celui-ci, grâce à des mouvements circulaires dynamiques et de force centrifuge. Ces techniques permettent, en prenant l'équilibre du partenaire, de le faire chuter ou de l'immobiliser par des clés. Le but de l'Aikido n'est pas de blesser l'attaquant, mais de le neutraliser et de lui prouver qu'il a fait une erreur en vous attaquant. En ce sens, **il est l'art martial idéal pour tous, forces de l'ordre comme adultes et enfants.** Pas besoin d'être un athlète olympique pour pratiquer et être efficace.

Les cours d'Aikido du club de Stockel sont dirigés par **M. Serge Picrit**, licencié en Education Physique. Il est 7e Dan et Shihan (plus haut titre d'enseignement) décernés par le Centre Mondial de l'Aikido de Tokyo Aikikai. Le club est riche de plusieurs ceintures noires, entre 1er et 6ème Dan. Ainsi, **les débutants sont bien encadrés et peuvent vite progresser** dans une bonne ambiance, avec un maximum de dix à quinze participants sur le tatami.

Le club est affilié à l'Union Belge d'Aikido Fédération Francophone ([www.aikido-belgique.be](http://www.aikido-belgique.be)), une des deux fédérations belges francophones reconnues par le Centre Mondial de l'Aikido - Aikikai. La Fédération organise des cours, séminaires et recyclages, accessibles aux professeurs et aux élèves.

**Les cours sont séparés, enfants à partir de 8 ans, adolescents et adultes. Ils sont mixtes et peuvent être commencés à n'importe quel moment de l'année.**

Les modalités pratiques se retrouvent sur le site du club [www.aikidostockel.be](http://www.aikidostockel.be)

**Infos :** 02/354.18.73, ou 0473/663.801 - [sergepicrit@hotmail.com](mailto:sergepicrit@hotmail.com)

# Actus Sport 1150

## Brussels Corrida le 20/12 : inscriptions ouvertes

Après le gros succès de la première édition organisée en 2024 (plus de 1300 participants), la Brussels Corrida revient le 20 décembre prochain au départ de Sportcity. Le concept sera le même : deux distances seront proposées (10km et 5km) sur un parcours plat, propice tant aux coureurs chevronnés qui veulent améliorer leur temps qu'aux débutants qui se lancent dans une première course. Une fast race réservée aux élites et des courses pour enfants seront également proposées.

Infos et inscriptions : [www.corridabrussels.be](http://www.corridabrussels.be)



## Cours de natation pour adultes à Sportcity

Vous ne savez pas nager et vous aimeriez apprivoiser l'eau en douceur ? Notre centre sportif Sportcity offre aux adultes l'opportunité de participer à plusieurs séances d'apprentissage de la natation. **Seule condition : être domicilié à Woluwe-Saint-Pierre.**

**Les cours se donnent les dimanches de 17h à 17h45 et de 18h à 18h45.** Seul le ticket d'accès au bassin est payant (3,5€). **Intéressé(e) ?** Contactez Daniel Lagase au 02/773.18.25 ou [daniel.lagase@sportcity-woluwe.be](mailto:daniel.lagase@sportcity-woluwe.be) pour vous inscrire ou pour toute information complémentaire.



## Zwemles voor volwassenen bij Sportcity

Kunt u niet zwemmen en wilt u op een rustige manier vertrouwd raken met water? Ons sportcentrum Sportcity biedt volwassenen de mogelijkheid om deel te nemen aan verschillende lessen om te leren zwemmen. **Enige voorwaarde: u moet woonachtig zijn in Sint-Pieters-Woluwe.**

**De lessen vinden plaats op zondag van 17.00 tot 17.45 uur en van 18.00 tot 18.45 uur.** Enkel het toegangsticket tot het zwembad is betalend (€3,5).

**Geïnteresseerd?** Neem contact op met Daniel Lagase via 02/773.18.25 of [daniel.lagase@sportcity-woluwe.be](mailto:daniel.lagase@sportcity-woluwe.be) om u in te schrijven of voor meer informatie.

## Brussels Corrida op 20/12 : inschrijvingen geopend

Na het grote succes van de eerste editie in 2024 (meer dan 1300 deelnemers), keert de Brussels Corrida op 20 december terug met vertrek aan Sportcity. Het concept blijft hetzelfde: twee afstanden worden aangeboden (10 km en 5 km) op een vlak parcours, ideaal zowel voor ervaren lopers die hun tijd willen verbeteren als voor beginners die aan hun eerste wedstrijd deelnemen. Er zal ook een "fast race" voor elites en kinderwedstrijden worden georganiseerd.

Meer info en inschrijvingen: [www.corridabrussels.be](http://www.corridabrussels.be)



## La Maison Sport Bien-être, pour vous remettre au sport en douceur

Suite au succès des précédentes éditions, Sportcity relance son projet de « Maison Sport Bien-être » pour une quatrième saison. Ce projet propose un accompagnement d'un an dans **la reprise ou le développement d'une activité physique et/ou sportive.** Le projet s'adresse à tous les citoyens, quelles que soient leur condition physique et leur santé.

Après inscription, vous serez **pris en charge individuellement** par le personnel de Sportcity, des moniteurs sportifs diplômés ainsi que des étudiants en Master de kinésithérapie et d'éducation physique.

Les séances ont lieu tous les mardis de 10h à 11h30 et les jeudis de 15h à 16h30 (en dehors des congés scolaires francophones).

**Tarif ?** 50€ par personne et par année (montant potentiellement remboursable par les mutuelles, le CPAS, etc.).

**Infos et inscriptions :** [daniel.lagase@sportcity-woluwe.be](mailto:daniel.lagase@sportcity-woluwe.be) ou 02/773.18.25.

1.500 SAPINS - KERSTBOMEN - CHRISTMAS TREES

À partir du  
dernier  
weekend de  
novembre



## Nordmann, Fraseri, Epicea

La Serre Outil asbl propose un vaste choix de sapins de Noël provenant de nos Ardennes.

Sapins de première qualité que chacun peut choisir.



Vin chaud, speculoos, cacao.

Parking gratuit, sapins déposés dans votre voiture ou livrés.  
Une jardinerie toute neuve vous accueillera 7j/7 de 9 à 18h en décembre jusqu'à Noël.



Chaussée de Stockel 377 à Woluwe St Pierre  
Jardinerie : 02 761 00 86 - Bureau : 02 762 80 73  
info@laserreoutil.be - www.laserreoutil.be

La Serre Outil, Entreprise de Travail Adapté, procure travail, accueil, indépendance et autonomie financière à 70 personnes en situation d'handicap



## PATRICK DE CORTE, CITOYEN D'HONNEUR DE LA COMMUNE

Patrick De Corte, figure ultra connue du monde forain, a reçu le titre de Citoyen d'Honneur de notre commune le 2 octobre. Présent à la kermesse de Stockel depuis 1981, il a contribué à perpétuer un savoir-faire reconnu bien au-delà de Bruxelles, des foires belges aux grandes villes européennes.

Patrick De Corte est issu d'une dynastie de forains longue de cinq générations dont l'histoire a débuté en 1892, avec une devise inchangée depuis : « La qualité fait notre réclame ». En effet, qui n'a jamais savouré un délicieux paquet de frites ou de croustillons (smoutebollen) de chez De Corte ? Présente sur toutes les plus grandes foires du pays, la famille De Corte est depuis longtemps fidèle à notre commune. C'est en 1981 que Patrick a, pour la première fois, proposé ses frites et croustillons à la kermesse de Stockel, sur la place Dumon. La Maison De Corte n'a plus manqué une édition depuis et a renforcé sa présence dans notre commune à Sainte-Alix, mais aussi lors de grands événements comme la diffusion des matches des Diables Rouges sur la place Dumon. De Corte est donc un acteur incontournable de notre vie économique et festive.

Tombé dans la marmite quand il était petit, Patrick a choisi dès ses 15 ans de perpétuer la tradition foraine familiale. Il forme un duo inséparable avec son épouse Fabienne Leskens qui connaît elle aussi très bien notre commune puisqu'elle était étudiante en éducation physique à l'ITSSEP quand elle a rencontré Patrick. Même si elle n'est pas issue du monde forain, Fabienne s'est très bien adaptée à cette vie à la fois trépidante et exigeante. Et la relève est d'ores et déjà assurée puisque les trois enfants du couple (Marvin, Junior et Estelle) ont repris le flambeau de la Maison De Corte. Six petits-enfants complètent actuellement ce beau tableau familial, dont l'un joue au ROFC Stockel.

S'il est aujourd'hui « retraité », Patrick De Corte reste néanmoins très actif et garde la volonté de promouvoir le folklore, le monde forain et les bons produits. Il est toujours président de l'Union professionnelle des forains bruxellois. En compagnie de son épouse, il fait également partie du jury de l'émission « La meilleure friterie » sur RTL-TVI, dont la troisième saison vient de s'achever.

Fait peut-être moins connu, Patrick De Corte fut dans sa jeunesse un boxeur amateur très honorable dans la catégorie des poids légers, avec un bilan de 13 victoires et 2 défaites. Grand passionné de football, le forain est aussi un supporter invétéré du RSCA.

Le 2 octobre dernier, il a donc reçu le titre de Citoyen d'Honneur de la commune de Woluwe-Saint-Pierre à la salle du Collège de la maison communale. Un lieu où un drame familial s'est joué en 2003 puisque le papa de Patrick y a été victime d'une crise cardiaque dont il est malheureusement décédé. Même si un souvenir heureux n'en efface pas un malheureux, cette soirée et ce titre de Citoyen d'Honneur étaient aussi une belle façon de lui rendre hommage, ainsi qu'à sa maman.



## LA VIE COMMUNALE en images

PLUS DE PHOTOS / MEER FOTO'S OP  WOLUWE1150

## HET LEVEN IN DE GEMEENTE in foto's

### Bal des Sports et remise des mérites sportifs

La grande soirée du sport à Woluwe-Saint-Pierre a eu lieu le vendredi 10 octobre. Elle a débuté avec la remise des mérites sportifs aux clubs, équipes et individualités qui ont brillé au cours de l'année écoulée. Les festivités se sont poursuivies avec le repas, la remise des super mérites sportifs 2025 et la soirée dansante. Les 5 lauréats de cette édition sont : le Royal Orée, Sarah Helm, Gaëtan Vigneron, Igor De Camargo et le RFC Saint-Michel. Merci à tous ceux et celles qui ont participé au succès de cet événement. Et un salut particulier à Guy Vandersmissen, infatigable serviteur du sport à Woluwe-Saint-Pierre, qui a cédé la présidence du Conseil Consultatif du Sport à Daniel Lagase.



### Sportbal en Sportprijzen

Het Sportbal van Sint-Pieters-Woluwe vond plaats op vrijdag 10 oktober. De avond begon met de uitreiking van de Sportprijzen aan de clubs, teams en personen die het afgelopen jaar zijn uitgeblonken. Het feest ging verder met een maaltijd, een bal en de uitreiking van de Supersportprijzen 2025. De 5 winnaars dit jaar waren: Royal Orée, Sarah Helm, Gaëtan Vigneron, Igor De Camargo en RFC Saint-Michel. Bedankt aan iedereen die meegeholpen heeft om de avond tot een succes te maken. En een speciale groet aan Guy Vandersmissen, onvermoeibare voorvechter van de sportieve zaak in Sint-Pieters-Woluwe, die het voorzitterschap van de Adviesraad voor Sport heeft overgedragen aan Daniel Lagase.





## 800 marcheurs pour les 1000km du fair-play

Notre commune a participé aux 1000km du fair-play, une initiative du Panathlon Wallonie-Bruxelles destinée à promouvoir les valeurs de respect, de fair-play et de lien social dans le sport. Le 25 septembre, deux marches étaient organisées dans la commune, l'une au départ de Sportcity et l'autre de la maison communale. Les deux groupes se rejoignaient aux Etangs Mellarts, pour un passage de témoin symbolique entre les Bourgmestres de Woluwe-Saint-Pierre et Auderghem. Enfants des écoles, personnel communal, résidents de maisons de repos, etc. Au total, 800 personnes ont marché pour le fair-play et créé du lien social et des moments d'échanges.



## Un festival de la bière sous le soleil et le signe du renouveau

Devenu un événement incontournable de notre commune, le festival de la bière accueillait cette année une quinzaine de brasseries, avec des propositions originales, qualitatives et parfois très locales (comme la Stockel, la Chant d'Oiseau ou encore des bières brassées à Kraainem). Nouveauté cette année : les jeux organisés durant l'après-midi (jeu du clou, lancer de sous-verres, etc.) ont remporté un franc succès et permis aux gagnants de repartir avec de beaux coffrets de bières. Une édition réussie qui a également pu bénéficier d'un généreux soleil. Bravo et merci aux organisateurs.

## Een bierfestival onder de zon en in het teken van vernieuwing

Het inmiddels niet meer weg te denken bierfestival van onze gemeente verwelkomde dit jaar een vijftiental brouwerijen, met originele, kwaliteitsvolle en soms heel lokale voorstellen (zoals de Stockel, de Chant d'Oiseau of bieren die in Kraainem worden gebrouwen). Nieuw dit jaar: de spelletjes die in de namiddag werden georganiseerd (zoals het spijkerslaan, het onderzetterswerpen, enz.) kenden een groot succes en lieten de winnaars met mooie bierpakketten naar huis gaan. Een geslaagde editie, die bovendien kon genieten van een gulle zon. Proficiat en dank aan de organisatoren!



## Inhoudiging van twee nieuwe padelbanen in Sportcity

Ons sportcentrum Sportcity beschikt nu over 5 indoor padelbanen, na de officiële inhoudiging van twee nieuwe banen vorige maand. We zijn blij dat we kunnen voldoen aan de behoeften van deze racketsport, die de laatste jaren steeds populairder wordt.

Om eenvoudig online een baan te reserveren, gaat u naar de officiële website van Sportcity:  
<https://www.sportcity-woluwe.be>

## Inauguration de deux nouveaux terrains de Padel à Sportcity

Notre centre sportif Sportcity compte désormais 5 terrains indoor de padel, suite à l'inauguration officielle de deux nouveaux terrains, le mois dernier. Nous sommes heureux de répondre aux besoins de ce sport de raquette qui ne cesse de se développer ces dernières années.

Pour réserver facilement votre terrain en ligne, il suffit de vous rendre sur le site officiel de Sportcity :  
<https://www.sportcity-woluwe.be/>



**A** **auktion**  
**Z** by Arnaud de Partz

### Journées d'estimations à Bruxelles

#### Argenterie

Lundi 3 novembre & mardi 16 décembre

#### Art Belge

Mardi 18 novembre

#### Bande dessinée

Les jeudis 13 novembre & 11 décembre

#### Tableaux - Objets d'art - Arts d'Asie Bijoux - Montres - Philatélie

Chaque lundi, sans rendez-vous de 14 h 30 à 17 h 00  
 sur rendez-vous les autres jours

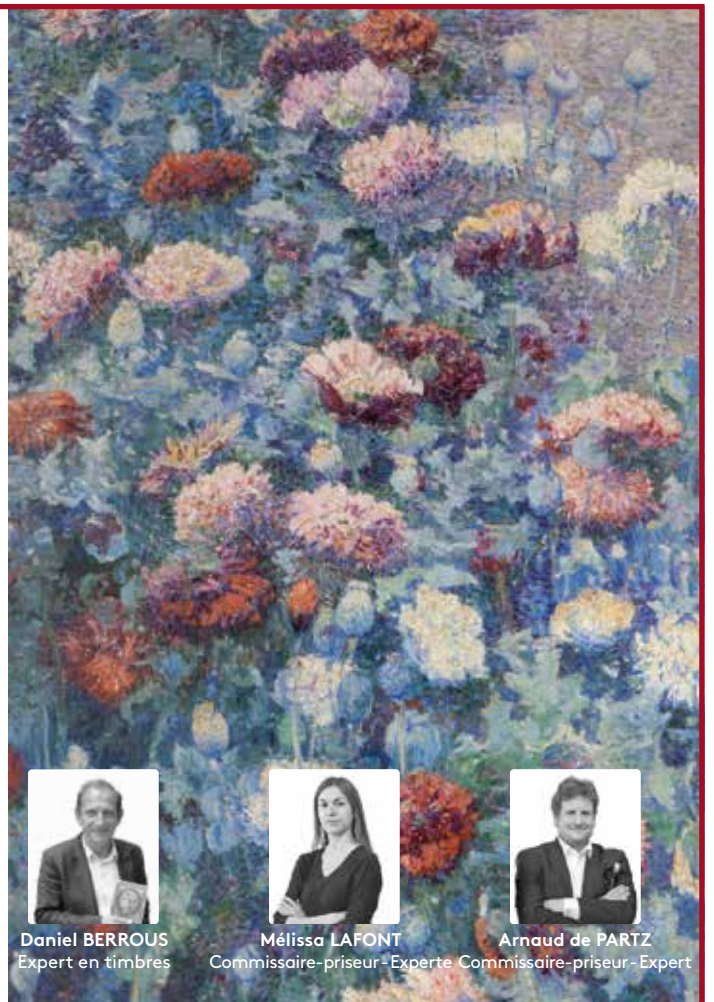


MAISON DE VENTES AUX ENCHÈRES

CONTACT: 02/218.00.18 - [info@azauction.be](mailto:info@azauction.be)

ESTIMATIONS EN LIGNE SUR [WWW.AZAUCTION.BE](http://WWW.AZAUCTION.BE)

Avenue des Casernes - 39b - 1040 BRUXELLES - (parkings privés)



Daniel BERROUS  
Expert en timbres



Mélissa LAFONT  
Commissaire-priseur-Experte



Arnaud de PARTZ  
Commissaire-priseur-Expert

## Inauguration d'une ferme urbaine sur le champ des Dames Blanches

La zone d'activités collectives du champ des Dames Blanches accueille depuis le 27 septembre dernier un projet de ferme urbaine, porté par deux associations : La Ferme d'Anjou (ferme d'animation) et Le Début des Haricots (agriculture urbaine à Bruxelles). Les champs de maïs industriels céderont donc la place à un joyeux écosystème composé d'un pâturage de brebis, de maraîchage en autocueillette, de fleurs à couper, de ruches, ainsi que d'un jardin sensoriel et tinctorial (teintures végétales). Ce beau projet a reçu le soutien de la commune, de citydev.brussels et de la SLRB.



## Inhoudiging van een stadsboerderij op het veld van de Witte Vrouwen-site

Sinds 27 september herbergt de zone voor collectieve activiteiten op het veld van de Witte Vrouwen-site een stadsboerderijproject, gedragen door twee verenigingen: La Ferme d'Anjou (belevingsboerderij) en Le Début des Haricots (stadslandbouw in Brussel). De industriële maïsvelden maken plaats voor een boerderij-ecosysteem met een schapenweide, een zelfplukmoestuin, snijbloemen, bijenkorven en een zintuigen- en verftuin (met plantaardige kleurstoffen). Dit mooie project kreeg de steun van de gemeente, citydev.brussels en de BGHM.



“ Nicole tourne la page des horaires et des clients...  
mais sûrement pas de sa singularité !

Après de longues années à Stockel et six belles  
années à mes côtés, elle prend une retraite bien  
méritée. Place maintenant à une nouvelle aventure,  
pleine d'énergie, de rires et de style – à son image.

Nous te souhaitons une joyeuse retraite Nicole !  
L'équipe du salon Nicolas.T ”



**02 779 01 90**

Horaires

Lundi à jeudi : 08h30 à 18h00

Vendredi : 08h30 à 19h00

Samedi : 08h30 à 17h00

De préférence sur rendez-vous

Avenue d'oppem 16, 1150 Woluwé Saint-Pierre

Prenez RDV  
en ligne



Consultez  
nos tarifs



## Anniversaires / Verjaardagen

### NOCES D'OR - 13/09

**Les époux Wese - Van den Eynde** ont célébré leurs 50 ans de mariage le 13 septembre. Monsieur était urologue pédiatrique à Saint-Luc alors que Madame était pharmacienne titulaire à la clinique Sans-souci à Jette. Le couple a quatre enfants et deux petits-enfants.



### NOCES DE DIAMANT - 20/09

**Monsieur et Madame Wauters - Derclaye** ont fêté leurs 60 ans de mariage le 20 septembre. Jean-Pierre Wauters était ingénieur en systèmes informatiques (ancien fonctionnaire européen), tandis qu'Odile Derclaye était kinésithérapeute. Les époux ont deux enfants et trois petits-enfants.



### NOCES D'OR - 27/09

**Le comte et la comtesse de T'serclaes de Wommersom - Papeians de Morchoven** ont fêté leurs 50 ans d'union le 27/09. Monsieur était architecte, tandis que Madame a coordonné les maisons « La Fontaine », des centres d'accueil de jour pour personnes sans-abri. Les époux ont trois enfants et dix petits-enfants.



### NOCES DE DIAMANT - 27/09

**Les époux Huegaerts - Gosuin** ont célébré leurs 60 ans de mariage le 27 septembre. Monsieur était Directeur créatif chez Publicis (une agence de publicité). Madame s'est occupée du foyer et des quatre enfants du couple, en plus d'activités de bénévolat. Les époux ont également 9 petits-enfants et 1 arrière-petite-fille.



### NOCES DE DIAMANT - 04/10

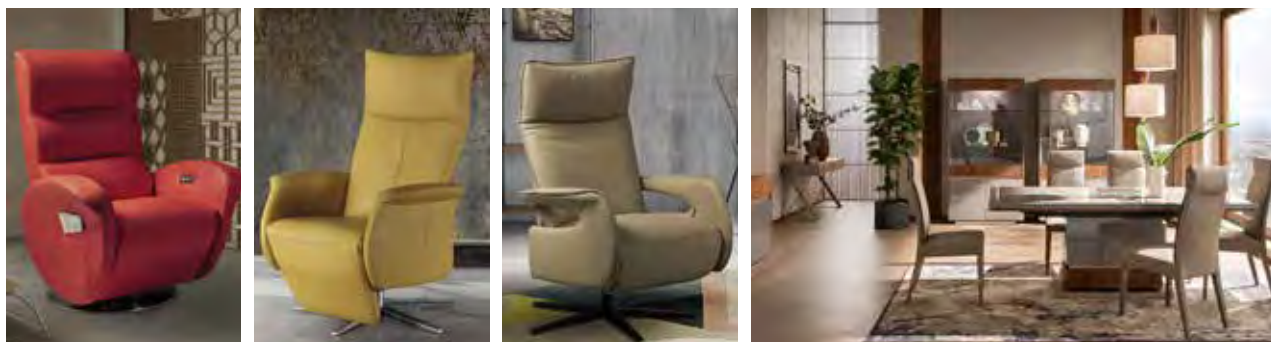
**Jean-Pierre Hanquet et Geneviève Chaudoir** ont célébré leurs 60 ans de mariage le 4 octobre. Monsieur a travaillé pendant 40 ans à la Générale de Banque alors que Madame s'est occupée de l'éducation des trois enfants. Les époux ont également huit petits-enfants.



# Foire de Bruxelles, édition novembre



**Conditions spéciales sur nos canapés et fauteuils relax de stock\*.  
Livraison rapide.**



**Grand choix de canapés, salles-à-manger, bibliothèques,  
meubles en merisier, tapis et luminaires...**

**321, Chaussée de Louvain  
1932 Woluwé-St-Etienne**

Ouvert du lundi au samedi de 10h30 à 18h - fermé le dimanche  
parking privé - tél : 02/771 15 11 - [www.marie-beth.com](http://www.marie-beth.com)

\*voir conditions en magasin

MOBILIER D'ART & DÉCORATION  
**MARIE-BETH**



## À LA VILLA FRANÇOIS GAY



Deux nouvelles activités hebdomadaires :

► **Dentelles à la navette** : jeudi de 14h30 à 16h30.

Vous êtes déjà nombreux à croiser le fil : du scoubidou au tricot à 4 aiguilles, en passant par le crochet et les nœuds marins... Passez au stade supérieur avec ce nouvel atelier : patience, raffinement et longueur de temps seront au rendez-vous ! Infos : Véronique Recht (veronique.recht@gmail.com).

► **Cours et conversation de langue russe** : jeudi de 10h à 11h30 et de 19h à 20h30. Le cours est destiné à tous ceux qui ont envie de découvrir une belle langue, avec des sonorités variées et chantantes. Infos : Macha Macarskaia (0498/37.14.32).

En novembre, deux belles activités à l'agenda :

► **Samedi 15/11 à 20h** : **reprise du ciné-club de la Villa** avec « The Rider » (2018) de Ch. Zhao. Thème : retrouver une nouvelle raison de vivre après un accident. Invité à confirmer. PAF : libre, un verre est offert ! Inscription par mail : villafrancoisgay@gmail.com

► **Mercredi 26/11 de 20 à 22h** : **soirée découverte, dégustation et vente de vins et confitures** bio de l'ESAT (établissement et service d'aide par le travail) de La Rebellerie, qui emploie 35 travailleurs dans différents ateliers sur 25 ha de vignes exploitées en agriculture biologique.



Infos : 0471/841.942  
www.villa-francoisgay.be  
villafrancoisgay@gmail.com  
Rue François Gay 326  
VillaFrancoisGay



## AU CCCO

► **Mardi 18/11 à 12h** : **repas du CCCO** préparé et servi par l'asbl « Vivre et Grandir ». Prix conscient (prix conseillé : entre 15 et 20€). Réservation obligatoire : ccco@woluwe1150.be ou 02 673 76 73 avant le 16/11.

► **Samedi 29/11** : **ne ratez pas le Stand up Comedy**. Ces 6 humoristes vont vous faire pleurer de rire ! Ouverture des portes à 19h30, spectacle à 20h. Réservation souhaitée : stephanie.gerniers@gmail.com

► **Avec les ateliers culinaires « Plaisir nutri » et « À table ! »** de Marie-Laetitia Basset, (re)découvrez le plaisir des repas sains et conviviaux ! Plusieurs horaires possibles, à retrouver sur le site du CCCO ou par mail marielaetitiabasset@gmail.com

► **Tous les mardis de 14h à 16h30** : **Café papote**. Un lieu de rencontre et de convivialité. Gratuit, sans réservation.

► **Every Wednesday, from 20.00 to 22.00** : **Brussels Carol Choir** is still looking for new singers ! Everybody's welcome. We have about 15 different nationalities already. Please contact Brussels Carol by email (marygow@gmail.com) or by phone (0473 716 964).

Toutes les activités organisées :  
[www.ccco.be/les-activites](http://www.ccco.be/les-activites)

Infos : 02/673.76.73 ccco@woluwe1150.be

cccosp - [www.ccco.be](http://www.ccco.be)  
40 avenue du Chant d'Oiseau



## LE CENTRE A.R.A. VOUS PROPOSE :

- **Gym Posturale** (lundi 14h-15h)
- **Qi gong** (lundi 18h30-19h30)
- **Gymsana - gymnastique préventive** (mardi 9h30-10h30 et 10h45-11h45 ; jeudi 9h30-10h30).
- **Rencontres échiquéennes** avec le Caissa Woluwe (mercredi de 18h à 22h).  
Infos : <https://www.caissa.be>
- **Cyclodanse** avec l'ASBL Décalage (1 jeudi sur 2 de 18h à 20h)
- **Pilates** (samedi 10h-11h).
- **Des moments conviviaux ouverts à tous** : mardi (13h30-15h30), vendredi (15h-18h).
- **Activités mensuelles** : **Parlons Santé**, avec Brusano (2<sup>e</sup> mercredi du mois, 13h30-16h30), **repair café** (2<sup>e</sup> vendredi du mois, 17h-20h), **atelier culinaire** (3<sup>e</sup> jeudi du mois, 11h-14h30), **ateliers artis-**

**tiques** (1 jeudi/mois), **visites guidées de la Cité de l'Amitié** (sur RDV).

► **Inauguration et exposition au « mudla »** (le Musée de la cité De L'Amitié) **vendredi 6/11 dès 17h30**. Exposition de Sabine Wannemacher et Sylvie Rodriguez, sur RDV jusqu'au 13/12. Rue de l'Angle Jaune 16, à la Cité de l'Amitié.

► **Conférence « Prévention à la cybercriminalité »**, jeudi 27/11 de 14h à 16h, donnée par l'ASBL PAJ.

► **Fête de Saint-Nicolas** vendredi 5/12 de 16h à 19h. Concert et animations surprises, présence de St-Nicolas et distribution de petits cadeaux.

► La salle A.R.A. peut être louée pour vos événements privés le week-end.

Infos : 0479/138.333 -  
48 rue de  
la Limite (à la Cité de  
l'Amitié)  
ara.asbl@gmail.com  
Asbl A.R.A.

## AU CENTRE CROUSSE

- ▶ **Nouveaux ateliers : art thérapie** (infos : [factory.asbl.be@gmail.com](mailto:factory.asbl.be@gmail.com)) et **conversation en espagnol** (infos : [vfgcursoespanol@gmail.com](mailto:vfgcursoespanol@gmail.com) - 0475/97.92.08).
- ▶ **Exposition de peintures les 8 et 9/11.** De nombreux artistes exposeront leurs œuvres (expo organisée par l'asbl Factory Of Identity en collaboration avec l'asbl Centre Crousse). Entrée libre. Horaires sur notre site.
- ▶ **Soirée jeux vendredi 14/11 à 19h.** Election du jeu « Label ludo » et tables de jeux, à partir de 8 ans. Gratuit, sur inscription (jusqu'au 9/11): [asblcentrecrousse@skynet.be](mailto:asblcentrecrousse@skynet.be)
- ▶ **Saint-Nicolas dimanche 30/11 de 14h à 17h.** Animations diverses et visite de St-Nicolas. Sur inscription (5 €/enfant) : [asblcentrecrousse@skynet.be](mailto:asblcentrecrousse@skynet.be)
- ▶ **Christmas Art - ateliers Noël les 12/12, 13/12 et 19/12/25.** Activité en anglais et/ou polonais.  
Contact : [factory.asbl.be@gmail.com](mailto:factory.asbl.be@gmail.com)
- ▶ Ateliers, location de salles, ludothèque, bibliothèque anglaise, animations, etc.  
Infos & horaires sur notre site.



Infos : [www.asblcentrecrousse.net](http://www.asblcentrecrousse.net)  
ou 02/771.83.59. - 11 rue au Bois.  
[asblcentrecrousse@skynet.be](mailto:asblcentrecrousse@skynet.be)



## JOLIBOIS

ÉVÉNEMENTS - SPECTACLES - THÉÂTRE - LOCATION DE SALLES

### Au centre (15 drève des Shetlands)

- ▶ **Lundis 3/11 et 1/12 à 20h : Comedy Club présenté par Mélanie Akkari.** Venez vous divertir et découvrir les nouveaux talents du stand-up. Sélection de vins et fromages de "Chez Julien". Réservation : [www.centrejolibois.be](http://www.centrejolibois.be)
- ▶ **Samedi 15/11 : 24h Scalex organisées par le Brussels Scalex Club (BSC).** Le rendez-vous incontournable des passionnés de circuit automobile et pilotes de voitures électriques !  
Infos : [info@brusselsscalexclub.be](mailto:info@brusselsscalexclub.be)
- ▶ **Samedi 29/11 de 11h à 19h : marché de Noël Mostra Brasil de Natal 2025.** Venez célébrer l'esprit de Noël avec le meilleur du Brésil en Belgique. Infos : [www.rederise.com](http://www.rederise.com)
- ▶ **Samedi 6/12 de 15h à 18h : Saint-Nicolas à Joli Bois.** Petits et grands enfants pourront profiter d'un moment inoubliable en famille, dans une ambiance chaleureuse et festive. Au programme : rencontre avec Saint-Nicolas, café et chocolat chaud, crêpes et gaufres, dessins et coloriages. Gratuit, sans inscription. Infos : [www.centrejolibois.be](http://www.centrejolibois.be)

### Au chalet Balis (rue Balis)

- ▶ **Lundi à 18h : Pilates.** Infos : [sharpycompany@gmail.com](mailto:sharpycompany@gmail.com) ou 0495/57.54.67
- ▶ **Mardi à 12h30 et 20h : Yoga avec Maya.**  
Infos : [yogaavecmaya@gmail.com](mailto:yogaavecmaya@gmail.com) ou 0465/36.30.99.
- ▶ **Mardi à 18h : Ose l'impro (ados).**  
Infos : <https://lauthentiqueacademie.com/ados>

### Au théâtre (avenue du Haras 100)

- ▶ **Compagnie théâtrale Le Tournesol :** « Un air de Famille » de Agnès Jaoui & Jean-Pierre Bacri, dans une mise en scène de Cédric Lombard. Du 6/11 au 9/11. Infos : [tournesol@gmail.com](mailto:tournesol@gmail.com)
- ▶ **Compagnie théâtrale Les Trouvères :** « Les Passagers de l'aube » de Violaine Arzac, dans une mise en scène de Bernadette Mouzon. Du 28/11 au 7/12. Infos : [compagnie.les.trouvères@gmail.com](mailto:compagnie.les.trouvères@gmail.com)



Avenue du Haras 100 - 1150 Woluwe-Saint-Pierre  
0468 94 24 34 [centrejolibois@proxad.com](mailto:centrejolibois@proxad.com)

[www.centrejolibois.be](http://www.centrejolibois.be)

## KNTAKT



### PROGRAMMA GC KONTAKT

- ▶ **05.11, 15u>18u, FIETSBIEB - VELOTHEQUE SPW,** tweedehandsfietsen voor kinderen tussen 02 en 12 jaar, tuin Kontakt.
- ▶ **13.11, 19u30>22u, OP 1 UUR WIJZER, 4€.** Inspirerende sprekers laten je kennismaken met de wetenschap achter boeiende vragen.
- ▶ **16.11, 10u>12u, KIDS CAN COOK, 12€/duo.** Kom samen kokkerellen met je (klein) kind! Ikram bedenkt leuke en originele receptjes die je gemakkelijk samen kan maken.
- ▶ **16.11, 15u>17u30, 3€, SPELLENFEEST.** Kom op zondag samen met je kids naar Kontakt. Geniet van een gratis pannenkoek en heerlijke spelletjes. Neem gerust je favoriete spel mee.
- ▶ **22.11, 10u30>12u, 10€, EROPUIT MET DE BUREN,** rondleiding Museum van de Vrijmet-selarij.
- ▶ **22.11, 18u>21u, 12€, BRUSSEL HELPT,** spaghetti alla Kontakt. Dit jaar steunt Brussel Helpt de vzw Groot Eiland, een organisatie die kwetsbare Brusselaars ontplooiingskansen biedt via opleiding, werkervaring en arbeidsbegeleiding. Welkom in GC Kontakt voor een lekkere vlees of veggie spaghetti!
- ▶ **27.11, 19u>22u, 20€, Julien's kitchen:** aubergine. We maken moutabal (baba ganoush), gerookte aubergine met miso glazuur en huisgemaakte pickles, en een siciliaanse caponata.
- ▶ **28.11, 20u>22u, gratis, English stand-up comedy.** Drinks & laughs in our bar!

## NOS BIBLIOTHÉCAIRES ONT DU TALENT !

Depuis longtemps, les bibliothèques mettent en avant les réalisations, les talents ou les compétences de leur public. C'est ainsi que des expositions de peintures, de poèmes ou de reliure, des conférences, des rencontres littéraires... ont été programmées.

Cette fois-ci, **c'est le tour d'une bibliothécaire de Joli-Bois d'exposer ses talents.** Valérie Baetens a baigné dans un environnement familial artistique. Après une 5e secondaire et une rhéto artistiques, elle fait de la photo pendant quelques années. Elle a aussi suivi des cours pendant 7 ans, dans un centre d'art créatif à Braine-l'Alleud, qui enseigne diverses techniques artistiques aux adultes. Le pastel est, pour Valérie, le moyen d'exprimer sa sensibilité artistique : « Juxtaposition de couleurs, grains du papier apparents, traits vifs et rapides me permettent de mettre de belles expressions dans les portraits et de réaliser des paysages vibrants ».

**Les pastels de Valérie Baetens seront exposés à la bibliothèque du Centre (et une minime partie au Chant d'Oiseau et à Joli-Bois), du 14/11 au 17/12 inclus.** Vernissage à la bibliothèque du Centre le vendredi 14/11 de 18h à 20h30, en présence de l'artiste.

**Pour les autres activités, voyez l'agenda sur le site [biblio.woluwe1150.be](http://biblio.woluwe1150.be).** Outre les activités récurrentes (Bouquin Câlin [0-3 ans], Soirée Doudou [3-6 ans], Heure du Conte [4-8 ans], Petits Géants [7-10 ans], soirée jeux de société [13+ et adultes], Club d'échanges littéraires [adultes], bibliothérapie [adultes], méditation guidée [adultes]), il y aura une soirée de contes effrayants [7-11 ans], un atelier créatif spécial calendrier de l'Avent [public familial] et une murder party [14 ans et + et adultes].



© Valérie Baetens



## LE CINÉ-GÔTER A 10 ANS, ET ÇA SE FÊTE !

En images et en musique, avec **La petite fanfare de la Grande vie**. 25 musiciens positionnés au bas de l'écran interprètent la bande son qui accompagnera sept courts-métrages d'animation, muets et datant des années 30 aux années 70. Synchronisation, inventivité, création, bruitage et surtout bonne humeur, pour un moment explosif. Un événement entièrement dédié aux familles où enfants, parents et grands-parents se réunissent autour de ce moment magique, hors du temps et musical.

**Dimanche 16/11 à 16h (Auditorium). Dès 4 ans.**

**Prix unique : 7€ film + goûter (entrée gratuite pour les grands-parents accompagnés d'un enfant).**

**Réservation au 02/435.59.93 ou sur [whalll.be](http://whalll.be)**

## LE MOIS DU DOC VOUS FERA VOYAGER AU CHILI

**Avec la projection de *Volcan***, réalisé par Stéphanne Prijot (2024, 68'). À Valparaíso, Camila, 35 ans, est danseuse et chinchinera (artiste de rue, ndlr). Dans le monde actuel, doit-elle donner naissance à un enfant ? Elle part à la quête d'éléments de réponses auprès de ses amies, de sa famille, de personnes d'autres cultures. Son voyage l'emmènera jusqu'en Patagonie pour rejoindre une amie écologiste qui y étudie les glaciers et Veronica, une femme mapuche qui lui offre un regard différent sur l'existence. **Un échange avec la réalisatrice suivra la projection. La soirée sera précédée d'un salon d'écoute « Les musiques chiliennes : traditions, modernité et protestations », en collaboration avec Médiathèque Nouvelle.**

**Judi 20/11 (18h30 : salon d'écoute/20h : film). 7€ (salon d'écoute seul : gratuit).**

**Réservation : 02/435.59.93 ou [whalll.be](http://whalll.be)**



# W:Halll

## INSTALLEZ-VOUS BIEN AU CHAUD ET APPRÉCIEZ LA DIVERSITÉ DE NOVEMBRE !

### Notre coup de coeur du mois



**L'Amour sous algorithme**, d'après le récit de Judith Duportail et interprété par Alexia Depicker, raconte l'inscription d'une journaliste sur Tinder après une rupture sentimentale. En quelques jours, les matchs et messages s'enchaînent, flattant son ego. Jusqu'au jour où elle découvre l'existence d'un score secret de « désirabilité » attribué à chaque utilisateur. Commence alors une enquête haletante au cœur des algorithmes et de nos amours à l'ère du numérique...

**Samedi 15.11 à 20h**

**Conférence Saveurs et Savoirs** sur l'histoire culturelle de notre alimentation. Par Geneviève Lacroix, historienne et chercheuse spécialisée en histoire des mentalités.

Les tapas et la paëlla cachent une gastronomie espagnole riche et régionale, reflet d'histoire, de religions et de mers, célébrée par Velázquez, Goya, Dalí et les maîtres des « bogones ».

**Que doit notre gastronomie à l'Espagne - mardi 02.12 à 19h**



### Mais aussi...



Avec Cactus, **Élie Semoun** annonce la couleur : ça va piquer ! Depuis 30 ans, l'humoriste cultive un humour à la fois mordant et raffiné, qui a marqué et inspiré plusieurs générations.

**Vendredi 07.11 à 20h**

Angela et Hector, couple heureux malgré leurs différences, voient leur équilibre bouleversé à la naissance de leur enfant. **Sorda**, inspiré du vécu d'Eva Libertad, explore famille et compréhension avec intensité.

À travers cette histoire poignante, le cinéma démontre une fois encore son pouvoir unique : celui de nous faire ressentir l'invisible et entendre l'indicible.

**Dans le cadre du Cinemamed - mardi 02.12. à 20h**



Depuis 50 ans, **Dick Annegarn** célèbre la nature en chansons.

De « Sacré géranium » à « L'Orage », son œuvre poétique et écologique résonne toujours. Un concert vibrant, entre guitare, vent et verdure partagée.

**Lundi 24.11 à 20h**

**Vous trouverez toute la programmation du mois de novembre sur notre site.**

Notez bien qu'en dehors des heures d'ouverture de la billetterie du WHalll, tous nos spectacles peuvent être réservés 24h/24 sur notre site. Nous vous souhaitons un bel automne au WHalll !





DEPUIS 25 ANS À WOLUWE,  
1 AN DANS VOTRE QUARTIER

**LATOUR & PETIT** **L&P**  
L'IMMOBILIER EN CONFIANCE

WOLUWE-SAINT-LAMBERT



188 m<sup>2</sup>



4 ch

PEB **G**




WOLUWE-SAINT-LAMBERT



135 m<sup>2</sup>



3 ch

PEB **D**




WOLUWE-SAINT-LAMBERT



143 m<sup>2</sup>



3 ch

PEB **B**




WOLUWE-SAINT-PIERRE



155 m<sup>2</sup>



3 ch

PEB **G**




WOLUWE-SAINT-LAMBERT



1 à 4 ch

PEB **A**




MALOU VIEW

TVA 6%

WOLUWE-SAINT-LAMBERT



studio, 1 à 3 ch

PEB **A** **B+**




THE W

TVA 6%

## « J'Y SUIS... J'Y RESTE » : UN CLASSIQUE DU RIRE POUR VOS FÊTES

La Comédie Claude Volter vous propose de passer les fêtes de fin d'année sous le signe du rire. Du 3 au 31 décembre, la troupe jouera « J'y suis... j'y reste », une grande comédie de Raymond Vincy et Jean Valmy, mise en scène par Michel de Warzée.

" Antoinette s'est fait un jour voler son sac. Dix ans plus tard elle réalise qu'on lui a également usurpé son identité. Mariée à son insu au Baron Hubert, elle se rend au château de la Comtesse de Mont-Vermeil, tante despotique, qui attend la visite du Cardinal de Tramone.."

Réservation : [www.comedievolver.be](http://www.comedievolver.be)  
secretariat@comedievolver.be - 02/762.09.63.



## « PYJAMA POUR SIX » AU THÉÂTRE DE JOLI-BOIS

La troupe Jeux d'Rôles présente « Pyjama pour six » de Marc Camoletti (auteur de la pièce bien connue « Boeing Boeing »).

« Pyjama pour six » vous entraîne dans une série de malentendus aussi infernaux qu'hilarants où les couples se font et se défont : l'amant se cache, le mari a un plan, la femme de ménage essuie les plâtres et la maîtresse de maison s'y perd ! « Un pyjama pour six » leur permettra de se rhabiller lors d'une soirée confortable comme des pantoufles.

Avec Priscilla Casterman, Valentine de le Court, Corinne Siaens, Alexis Vercruyse, Entoux de la Rue (Tanguy Verstraeten) et Gilles Van der Borgh.

Mise en scène : Cécile de Changy  
Au Théâtre de Joli-Bois (avenue du Haras 100), les 12, 13, 14 et 15/11 + les 18, 19, 20 et 21/11 à 20h.  
Au profit de trois œuvres : Rise for Kids, MamaBW et Cap Event  
Réservations : [Billetweb.fr/Pyjama6](http://Billetweb.fr/Pyjama6)



## AVANT-PREMIÈRE CARITATIVE - JEAN VALJEAN

Le 18 novembre 2025, assistez à la projection en avant-première du film Jean Valjean au cinéma Le Stockel, au profit de Life Project 4 Youth (LP4Y).

Réalisé par Éric Besnard, avec Grégory Gadebois, Bernard Campan, Alexandra Lamy et Isabelle Carré, ce film retrace la naissance d'un des héros les plus émouvants de la littérature : Jean Valjean, d'après l'œuvre "Les Misérables" de Victor Hugo.

L'intégralité des bénéfices de la soirée serviront à soutenir les activités de Life Project 4 Youth (LP4Y), une asbl œuvrant pour l'inclusion sociale et professionnelle des jeunes les plus vulnérables. Chaque ticket à 20€ finance 4 jours de formation pour un jeune accompagné par LP4Y.

### Infos pratiques

- Mardi 18 novembre au Cinéma Le Stockel.
- Accueil dès 20h, projection à 20h20, drink à l'issue du film
- Prix : 20 € (adultes) / 10 € (moins de 25 ans)
- Réservation conseillée : [christine.blin@lp4y.org](mailto:christine.blin@lp4y.org)



# Victoire Junot



## À vendre - Quartier Montgomery

Ref. 7216648

Maison de style Beaux-Arts de 530 m<sup>2</sup> sur terrain d'angle, anciennement bureaux, avec permis pour transformation en maison unifamiliale 8 chambres. Superbes volumes, lumière, cachet, à rénover. PEB D.



24 AGENCES  
À BRUXELLES,  
PARIS & LILLE

Découvrez toutes nos propriétés



## À vendre - Proche de Stockel

Ref. 7216611

Villa contemporaine de 365 m<sup>2</sup> signée Serra di Migni, sur 15a71 orientés sud-ouest. Espaces lumineux, 5 chambres, réceptions spacieuses, cuisine design, carport 3 voitures. Élégance, calme et verdure. PEB D-.



## À vendre - Wezembeek

Ref. 7216992

Villa 4 façades de 385 m<sup>2</sup> sur un terrain de 26 ares, au coeur de la verdure. Réceptions lumineuses, vaste cuisine Bulthaup, suite parentale, 4 chambres, piscine, garage double et sous-sols aménagés. PEB C.

Blue Poppy présente

# CLAUDE FRANÇOIS



**Stéphane Stas**  
"Ces années-là..."

**Dimanche 16 novembre 2025 à 18h00**

Réervations: [whall.be](http://whall.be) ou [bluepoppy.be](http://bluepoppy.be)  
0476/87 02 12

**W:Hall** 93 avenue Charles Thielemans  
1150 Bruxelles



## STÉPHANE STAS REND HOMMAGE À CLAUDE FRANÇOIS

Claude François occupe indéniablement une place de choix dans l'inconscient collectif francophone... Qui n'a donc pas dans l'oreille ces emblématiques refrains: « Ça s'en va et ça revient, Le lundi au soleil, Je vais à Rio, Cette année-là, Alexandrie, Comme d'habitude... » ?

Du haut de ses 12 ans, il y a tout juste 50 ans, Stéphane Stas le découvre sur scène à Bruxelles...et c'est le choc ! Il saura désormais ce qu'il veut faire dans la vie. Chopin et Michel Berger sont les premiers à l'inspirer dans ses créations pianistiques et vocales, mais il était temps d'un jour revenir à ses premières amours.

Nombre d'imitateurs ont rendu hommage à « Cloclo » à grand renfort de paillettes et Clodettes...mais rien de tout cela ici : Stéphane Stas nous fait revivre la magie des chansons mythiques et intemporelles de Claude François, seul au piano, pour d'autant mieux en restituer leur douce et bienfaisante légèreté...

**Le dimanche 16 novembre à 18h au Whalll. Réservations via [whalll.be](http://whalll.be) ou [bluepoppy.be](http://bluepoppy.be)**

## RÉGINA DE CHATONVILLE EN CONCERT AU WHALLL

Un concert de Régina de Chatonville, c'est un voyage dans l'espace-temps. Vous êtes en 1955, Paris Match pleure la mort de Germaine Coty, vous écoutez la RTF et Radio Luxembourg en buvant un Byrrh ou une tasse de Boldoflorine. Au volant d'une Renault Dauphine sortie des ateliers de Billancourt, des femmes au chic bien parisien en jupe droite sous le genou arborent des clips en strass.

Après avoir jeté son célèbre « Chers amis bonjour ! », Régina de Chatonville enchaîne anecdotes et chansons improbables délicieusement obsolètes, toujours amusantes, avec ce raffinement d'une époque aujourd'hui révolue. Alors ? Régina pièce de musée ? Non ! Car elle est bien vivante, parlante et chantante ... et en relief ! Accompagnée au piano par Xavier-Edouard Horemans.

**Le jeudi 13 novembre à 20h au WHalll. Tarif unique : 20€.**  
**Réervations : [bluepoppy.be](http://bluepoppy.be) ou 0476/87 02 12.**



## SOIRÉES POP-CORN À L'HABITAT GROUPE LONGUE VUE

Initié par un bal folk en octobre, le nouveau cycle de soirées cinéma organisé par l'Habitat groupé Longue Vue se poursuit ces prochains mois. Voici la programmation, sur le thème du voyage :

- 13 novembre : A bicyclette
- 11 décembre : Little Miss Sunshine
- 22 janvier : The salt path

Ces soirées sont ouvertes à toutes et tous.  
Inscription par mail : [hglongue@hotmail.com](mailto:hglongue@hotmail.com)  
Participation aux droits d'auteur : 4€

**Accueil à 19h45, projection à 20h, puis partages d'impressions.**  
**Adresse : 170 rue Longue.**

Habitat groupé Longue Vue  
Tous les mois, c'est Home Cinéma !

## SOIRÉES POP-CORN

10/10	13/11	11/12	22/01
			
<p>En Bal : à 20h, initiation au bal folk pour fêter l'automne ! Prix: participation consciente pour les musiciens</p>			

Inscription par mail : [hglongue@hotmail.com](mailto:hglongue@hotmail.com)  
Participation aux droits d'auteur : 4€  
Accueil à 19h45, projection à 20h, puis partages d'impressions  
170 Rue Longue

## MARCHÉ DE NOËL DU CENTRE LE 7 DÉCEMBRE

Dimanche 7 décembre de 12h à 19h, la place des Maïeurs s'illuminera pour accueillir la 7<sup>e</sup> édition du marché de Noël du Centre.

Commerçants, de la commune de Woluwe-Saint-Pierre et d'ailleurs, proposeront **divers produits alimentaires et artisanaux**. Des créateurs exposeront aussi leurs réalisations. Avec comme objectif commun de faire briller l'esprit de Noël et le savoir-faire local. En plus des stands des exposants, **diverses animations** seront prévues pour les enfants ponctuées de moments musicaux. **Plus d'infos sur le programme dans le Wolomag de décembre.**

## KERSTMARKT OP HET MEIERSPLEIN OP 7 DECEMBER

Zondag 7 december van 12u tot 19u zal het Meiersplein verlicht worden voor de 7<sup>e</sup> editie van de kerstmarkt.

Handelaars uit de gemeente Sint-Pieters-Woluwe en andere gemeenten zullen **verschillende levensmiddelen en ambachtelijke producten aanbieden**. Designers zullen ook hun realisaties laten zien. Met het gemeenschappelijke doel om de kerstsfeer en de lokale knowhow te laten schitteren. Naast de stands van de exposanten worden er **verschillende activiteiten** voor kinderen gepland, met muzikale momenten als accent.

**Meer info over het programma in het Wolomag van december.**

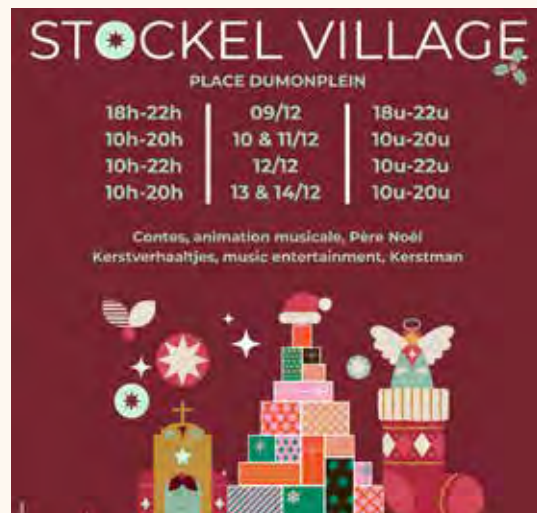


## SAVE THE DATES : MARCHÉ DE NOËL À STOCKEL

Le **Christmas Stockel Village** reviendra pour une nouvelle édition sur la place Dumon. Il se déroulera **du 9 au 14 décembre**, principalement sous chapiteau, avec quelques chalets à l'extérieur. Au programme : stands d'artisans, commerçants et artistes, visites du Père Noël, contes, animation musicale, etc. Inauguration officielle le 9/12 à 19h. Plus d'infos à venir dans le Wolomag de décembre.

## SAVE THE DATES : KERSTMARKT IN STOKKEL

Het **Christmas Stockel Village** keert opnieuw terug naar het Dumonplein. Het vindt plaats **van 9 tot 14 december**, hoofdzakelijk onder een grote tent, met enkele chalets buiten. Op het programma: kraampjes van ambachtslieden, handelaars en kunstenaars, bezoeken van de kerstman, verhalen, muzikale animatie, enz. Meer informatie volgt in de Wolomag van december.



## VENTE DE SAPINS ET GUINGUETTE DE NOËL DE TIMBER

L'ASBL Timber, basée dans le Parc Parmentier, organisera cette année encore une **vente de sapins de Noël ardennais bio (variété Nordmann)**. Disponibles en différentes tailles, les sapins sont issus de plantations respectueuses de l'environnement, garantissant des arbres de haute qualité, beaux et durables. **Infos et commandes** sur [www.asbltimberzw.be](http://www.asbltimberzw.be)

Le retrait des sapins se fera lors du **marché de Noël de Timber, organisé le vendredi 5 décembre**. Ce jour-là, profitez également du bar à champagne et de la vente d'artisanat maison, en partenariat avec l'école Jean XXIII du Parc Parmentier.

Timber est un centre de jour pour jeunes adultes en situation de handicap mental, qui propose comme activité principale l'exploitation forestière.

## LE MARCHÉ DE NOËL DU 250 REVIENT

Les bénévoles du 250 vous donnent rendez-vous le samedi 29 novembre, de 10h à 18h, au 250 avenue Parmentier pour une nouvelle édition de leur chaleureux marché de Noël.

Venez flâner entre les stands d'artistes, artisans locaux et associations solidaires de Belgique et d'ailleurs : artisanat, bijoux, décorations, confitures maison, cartes postales, vêtements, petite restauration et bien plus encore vous y attendent !

En plus de dénicher de jolies créations, vos achats soutiendront les projets de Solidarité Saint-Paul : aides ponctuelles, vestiaire et école de devoirs. En achetant au marché de Noël du 250, vous participez donc aussi à aider ceux qui en ont besoin.

**Contact : Françoise Herbiet de Callatay - 0474/937.491.**



## MARCHÉ DE NOËL ALLEMAND

L'Eglise protestante d'expression allemande organise son traditionnel marché de Noël le samedi 29 novembre (avenue Salomé n°7). Au programme :

- 13h : concert du chœur de cuivre et d'autres ensembles musicaux
- De 13h à 18h : **ambiance de l'Avent, activités pour enfants et produits typiques allemands** : couronnes de l'Avent, produits artisanaux à manger et à décorer, bijoux, Atelier Kaligrav (WSP), vin chaud, saucisses, pains de Noël (« Christstollen ») de Saxe.

**Nouveau** : Café Bel Etage.

Commandes pour les Christstollen et les couronnes jusqu'au 16/11 via [www.degb.be](http://www.degb.be)

## LA FÊTE DES LUMIÈRES EST DE RETOUR AU CHANT D'OISEAU !

Le samedi 13 décembre à partir de 17h, le quartier du Chant d'Oiseau brillera de mille feux pour l'édition 2025 des Lumières du Chant d'Oiseau. Une **soirée festive, magique et solidaire** vous attend au croisement de l'avenue des Bergeronnettes et de l'avenue des Chardonnerets.

**Au menu** : présence du Père Noël, tours de magie, contes pour enfants, chants de Noël, bar et petite restauration (crêpes, raclette, vin chaud et autres boissons).

Du 13 décembre au 4 janvier, les façades du quartier s'illumineront chaque soir pour créer un parcours magique, avec un jeu de piste « Panique au Pôle Nord : les lettres de Noël se sont envolées ! ».

Comme chaque année, l'événement soutiendra une bonne cause. Les habitants ont choisi l'association DentalFLUX ([www.dentalflux.be](http://www.dentalflux.be)), qui offre des soins dentaires aux personnes en situation de précarité à Bruxelles.



## ACHETEZ VOTRE SAPIN SOLIDAIRE AU SILEX

Dès le 29 novembre, l'ASBL Le Silex, avec la collaboration de l'ASBL Ricochet, organise sa traditionnelle **boutique de Noël et vente de sapins**. Les deux associations ont une mission commune : privilégier le lien social entre des adultes en situation de handicap ou non et favoriser leur inclusion sociale et culturelle dans la société. Cette opération de Noël couvre une partie importante des frais de fonctionnement des deux ASBL.

Dès le samedi 29/11, 7j/7 de 10h à 19h.

Adresse : 82 rue Voot, 1200 Woluwe-Saint-Lambert.

Infos : 0496/55.69.76 - [www.lesilex.be](http://www.lesilex.be) - [info@lesilex.be](mailto:info@lesilex.be)



RENCONTRE  
*Saint - Nicolas*



LES  
MERCREDIS & SAMEDIS

DU 22/11 AU 06/12  
14:00 - 18:00

STOCKEL  
*square*

## PARADE DE SAINT-NICOLAS LE 26 NOVEMBRE

Saint-Nicolas déambulera dans les rues de notre commune le mercredi 26 novembre de 14h à 18h, pour le plus grand plaisir des petits et grands enfants, à qui il distribuera bonbons et mandarines.

Il passera dans tous les quartiers de la commune et fera plusieurs arrêts sur son parcours pour rencontrer les enfants. **Nous vous donnons rendez-vous à 14h30 sur le parvis Sainte-Alix, vers 15h45 devant l'église Notre-Dame des Grâces au Chant d'Oiseau et à 17h sur la place des Maïeurs**, où les parents pourront en profiter pour faire leurs courses au marché.

**Retrouvez le parcours sur [www.woluwe1150.be/saint-nicolas2025](http://www.woluwe1150.be/saint-nicolas2025) et sur notre page Facebook Woluwe1150** quelques jours avant l'événement.



## SINTERKLAAS PARADE OP 26 NOVEMBER

Sinterklaas zal op woensdag 26 november van 14u tot 18u de straten van Sint-Pieters-Woluwe bezoeken, tot groot genoegen van kinderen van alle leeftijden, aan wie hij snoepjes en mandarijnen zal uitdelen.

Hij zal door alle wijken van de gemeente trekken en verschillende keren stoppen om de kinderen te ontmoeten. **We zien jullie graag om 14u30 op het Sint-Aleidisvoorplein, rond 15u45 voor Onze-Lieve-Vrouw der Genadekerk (Vogelzang) en om 17u op het Meiersplein**, waar ouders ook boodschappen kunnen doen op de markt.

**Details over de route vind je op [www.woluwe1150.be/nl/sinterklaas2025](http://www.woluwe1150.be/nl/sinterklaas2025) en op onze Facebookpagina Woluwe1150.**



## PETIT-DÉJEUNER OXFAM LE 23 NOVEMBRE À L'ÉCOLE DE STOCKEL

Dans un contexte où les inégalités se creusent et où les solidarités sont mises à mal, le mouvement Oxfam Magasins du monde vous invite à un réveil collectif. **Rendez-vous le dimanche 23 novembre à l'école de Stockel pour un petit-déjeuner équitable, solidaire et convivial.**

Cette année, l'action soutient l'organisation de commerce équitable ALLPA, située au Pérou et partenaire d'Oxfam depuis 2012. Le **projet ALLPA** a pour objectif de réduire l'utilisation d'eau dans la production de tissus en alpaga, en réponse à la sécheresse dans les zones andines du Pérou.

### Infos pratiques

- Dimanche 23 novembre 2025 de 8h30 à 11h30
- À l'école communale de Stockel, rue Vandermaelen 61.
- Prix : 10€/adulte ; 6€/enfant (à partir de 5 ans).
- Parking gratuit au Stockel Square, offert par Interparking (accès par la rue Dominique De Jonghe).



## OXFAM-ONTBIJT OP ZONDAG 23 NOVEMBER IN DE GEMEENTESCHOOL VAN STOKKEL

In een context waarin de ongelijkheid toeneemt en de solidariteit onder druk staat, nodigt Oxfam Wereldwinkels u uit voor een collectief ontwakken. **Kom op zondag 23 november naar de gemeenteschool van Stokkel voor een gezellige, solidaire en geëngageerde ontbijt.**

Dit jaar steunt de actie de **fairtrade-organisatie ALLPA** in Peru, sinds 2012 partner van Oxfam. Het ALLPA-project heeft tot doel het waterverbruik in het productieproces van alpacastoffen te verminderen als reactie op de droogte in de Andesgebieden van Peru.

### Praktische Info

- Zondag 23 november 2025 van 8.30 tot 11.30 uur
- In de gemeenteschool van Stokkel, Vandermaelenstraat 61.
- Prijs: volwassenen 10€/ kinderen 6€ (vanaf 5 jaar).
- Gratis parkeren op de parking van de Stockel Square, aangeboden door Interparking, toegang via de Dominique De Jonghe straat.

## PROJECTION & DÉBAT « WE HAVE A DREAM » REGARDS CROISÉS SUR LE HANDICAP ET L'INCLUSION

L'Echevin compétent pour les personnes en situation de handicap, le Collège des Bourgmestres et Echevins et Handicap International vous invitent au cinéma Le Stockel, pour une projection gratuite du documentaire « We Have a Dream ». Il retrace les parcours inspirants de cinq enfants en situation de handicap à travers le monde et aborde avec humanité les défis liés à l'inclusion, à l'acceptation des différences et à l'accès équitable à la santé et à l'éducation. Un événement touchant, porteur d'espoir et ouvert à toutes et tous.

**Cinéma Le Stockel - mardi 2 décembre.**

**20h: ouverture des portes et projection du documentaire (FR)**

**21h30 : échange avec des représentants de Handicap International**

Infos et réservation (gratuit): [woluwe1150.be/handicap-international](http://woluwe1150.be/handicap-international)



## CONFÉRENCE SANTÉ : PRENDRE SOIN DE SON CŒUR POUR MIEUX VIVRE

Le Dr Eleftherios Choustoulakis, cardiologue à l'hôpital universitaire de Bruxelles (UZ), donne une conférence ouverte à tous sur la prévention et les bons gestes quotidiens pour préserver son cœur. Cette conférence s'inscrit dans le cadre de la semaine dédiée à la prévention des maladies cardiovasculaires.

**Whalll (salle Capart) - lundi 17 novembre à 20h.**

Infos et réservation (gratuit): [woluwe1150.be/coeur](http://woluwe1150.be/coeur)  
[affaires.sociales@woluwe1150.be](mailto:affaires.sociales@woluwe1150.be)



## ENSEMBLE POUR FÊTER LE ROI

Les autorités communales ont le plaisir de vous convier à la cérémonie du Te Deum en l'honneur de la Fête du Roi, qui se déroulera le dimanche 16 novembre à 11h45 en l'Église Saint-Pierre, sur le parvis du même nom.

**Au programme :**

- **Te Deum à 11h45, suivi d'un moment musical** interprété par une chorale d'une cinquantaine d'enfants, incluant des élèves de l'Académie de musique.
- **Verre de l'amitié à 12h30** dans les locaux de l'église, en présence des autorités locales, dont le Bourgmestre.

Nous vous invitons à venir nombreux partager ce moment de convivialité et de tradition.



## SAMEN EREN WE DE KONING

De officiële vertegenwoordigers van de gemeente nodigen u graag uit voor het Te Deum ter ere van Koningsdag, dat op zondag 16 november om 11.45 uur wordt gehouden in de Sint-Pieterskerk, op het Sint-Pietersvoorplein.

**Het programma:**

- **Te Deum om 11.45 uur, gevolgd door een muzikaal optreden** van een koor van 50 kinderen, waaronder leerlingen van de Muziekacademie.
- **Drink om 12.30 uur** in de ruimtes van de kerk in aanwezigheid van de plaatselijke autoriteiten, waaronder de Burgemeester.

We hopen velen van jullie daar te zien om samen een gezellig moment te delen!

### Le saviez-vous ?

La Fête du Roi est célébrée en Belgique depuis 1866 et se tient chaque année le 15 novembre. À Woluwe-Saint-Pierre, la tradition veut que nous nous retrouvions le dimanche qui suit cette date pour honorer la royauté et renforcer les liens de notre communauté autour de cet événement symbolique.

### Wist u dat?

Koningsdag wordt in België sinds 1866 gevierd. Het vindt plaats op 15 november. In Sint-Pieters-Woluwe hebben we de traditie om op de zondag na deze datum na de mis samen te komen om hulde te brengen aan het koningschap.



c'est du belge

DOVY FÊTE SES

**45 ANS!**

-20%\* sur les meubles  
+  
-20%\* sur les plans de travail  
+  
-20%\* sur les appareils



**&**

visitez Pairi Daiza  
**GRATUITEMENT\***  
et tentez de gagner\*

**45 000 €**



Visitez l'une des salles d'exposition de votre région:

Dilbeek - Ninoofsesteenweg 22 - tél. 02 251 88 43

Grimbergen - Vilvoordsesteenweg 397 - tél. 02 251 30 64

Sint-Genesius-Rode - Waterlooossesteenweg 246a - tél. 02 380 30 855



**OUVERT TOUS LES DIMANCHES**

\*Action valable du 01/11/2025 au 30/11/2025 inclus lors de la commande d'une nouvelle cuisine. Non cumulable avec d'autres actions. Conditions > renseignez-vous dans l'une de nos salles d'exposition.



AGENCE DE L'OR EST **VOTRE PARTENAIRE**  
DANS TOUTES VOS DÉMARCHES **D'ACHAT**  
OU DE **REVENTE DE MÉTAUX PRÉCIEUX.**


Un investissement pour sécuriser votre épargne et votre patrimoine.

**SPÉCIALISTES DU RACHAT DE BIJOUX**  
**SOUS TOUTES FORMES**

Obtenez des liquidités  
rapidement en revendant  
vos objets en or/argent,  
lingots, pièces, bijoux, etc.

Sans rendez-vous du  
Mardi au Samedi  
10h - 18h en continu

 Val des Seigneurs 17B  
1150 Woluwe Saint Pierre

 [info@agencedelor.be](mailto:info@agencedelor.be)

 02 852 36 45



# VIAGERIM J.F. JACOBS

**Le spécialiste du viager - Rente maximum indexée**

**Non taxée - Bouquet élevé**

**Brochure gratuite sur demande. Aucun frais**

**BUREAU BRUXELLES**  
**Rue Solleveld, 2**  
**1200 Bruxelles**  
**02/762.35.17**

**BUREAU BRABANT WALLON**  
**Chaussée de Tervuren, 155**  
**1410 Waterloo**  
**02/762.78.12**



## LANCEMENT DE LA SEMAINE DE PRÉVENTION CARDIAQUE

Ce lundi 17 novembre, je lance une semaine dédiée à la prévention des maladies cardiovasculaires à Woluwe-Saint-Pierre, une priorité pour le bien-être de nos habitants et pour rester en bonne santé. Ce jour-là, j'accueillerai le Dr Eleftherios Choustoulakis, cardiologue à l'hôpital universitaire de Bruxelles (UZ), pour une conférence ouverte à tous sur la prévention et les bons gestes quotidiens pour préserver son cœur. Rendez-vous au WHall à 20h (salle Capart). Infos et réservation: [woluwe1150.be/cœur](http://woluwe1150.be/cœur)

Le 18 novembre, une unité mobile de dépistage cardiaque réalisera gratuitement un premier bilan de votre santé cardiaque, y compris pendant le marché du matin à Stockel.

En tant qu'Echevin de la santé, j'attache de l'importance à l'amélioration de la prévention, avec des actions locales concrètes. D'autres semaines de prévention dédiées vous seront proposées dans les mois à venir.

## PROJECTION EN SOUTIEN À HANDICAP INTERNATIONAL

Quelques semaines plus tard, retrouvons-nous à un événement spécial à l'occasion de la Journée Internationale des Personnes en Situation de Handicap. Le 2 décembre, en collaboration avec Handicap International, je suis heureux d'organiser une séance, dans notre cinéma de quartier Le Stockel, du film documentaire «We Have a Dream». Il retrace des parcours inspirants d'enfants en situation de handicap à travers le monde et aborde, avec humour et sensibilité, les défis de l'inclusion. La séance sera suivie d'un échange convivial avec des experts et des témoins engagés pour une société plus ouverte.

Venez nombreux! Je me réjouis de partager ce moment fort avec vous.

Entrée gratuite, début du film à 20h15.

Infos et réservation: [woluwe1150.be/handicap-international](http://woluwe1150.be/handicap-international) ou [affaires sociales@woluwe1150.be](mailto:affaires sociales@woluwe1150.be)

## Tanguy VERHEYEN

Premier Echevin

Tel : 0475/33.57.46 - 02/773.05.05

Mail : [tverheyen@woluwe1150.be](mailto:tverheyen@woluwe1150.be) - [www.tanguyverheyen.be](http://www.tanguyverheyen.be)

Av. Ch. Thielemans 93 – 1150 Bruxelles

Responsable de la famille, le troisième âge, la petite enfance, les Crèches (F), la jeunesse (en ce compris le poste d'administrateur délégué de PAJ), les affaires sociales, la santé, les personnes en situation de handicap, les pensions, l'égalité des chances et les Droits humains.



## UN NOUVEAU SOUFFLE POUR LES DAMES BLANCHES

Des légumes, des animaux, des ruches, des animations pour tous plutôt qu'un champ de maïs inaccessible, voilà ce qui s'annonce sur une partie du champ des Dames Blanches !

Le 27 septembre dernier, j'ai en effet eu le plaisir d'inaugurer la future ferme urbaine du champ des Dames Blanches, un projet ancré au cœur de Woluwe-Saint-Pierre, sur une bonne partie du site de plus de 9 hectares, propriété de la Région bruxelloise. Ce moment fort concrétise plusieurs années de travail, de concertation et de vision partagée.

Dans la zone 2.1 du site, une occupation temporaire de 4 ans a été confiée à un consortium associatif composé du Début des Haricots et de la Ferme d'Anjou, avec le soutien de Citydev et de la SLRB. Ensemble, ils déploieront une agriculture urbaine participative, mêlant maraîchage, pâturage de brebis, ruches, jardin sensoriel et animations pédagogiques. Les premières récoltes sont attendues au printemps 2026.

Ce projet n'est pas qu'un espace de culture, il est aussi un lieu de lien social, d'inclusion et de sensibilisation à l'alimentation durable, à la biodiversité et à la justice sociale. Les habitants du quartier sont invités à prendre part à la vie de la ferme à travers des ateliers, chantiers participatifs et animations.

Un comité d'accompagnement réunit la commune, les porteurs de projet, Citydev et la SLRB. Un financement est prévu pour soutenir le projet, partagé entre Citydev et la commune.

Ce premier jalon permet d'initier une partie du projet des Dames Blanches et illustre notre volonté de construire un avenir durable, local et partagé, où les citoyens ne sont pas de simples spectateurs, mais les véritables acteurs d'un cadre de vie commun.

## Damien DE KEYSER

Echevin

Tel : 02/773.05.08

Mail : [ddekeyser@woluwe1150.be](mailto:ddekeyser@woluwe1150.be)

Av. Ch. Thielemans 93 – 1150 Bruxelles

Responsable des travaux de voirie et espace public, la transition écologique, le développement durable, l'Agenda 21, l'environnement, les espaces verts et la biodiversité. Président de la Commission de concertation Urbanisme.

## Centre auditif Blondiau : 4 générations de spécialistes des troubles de l'audition



Alors que la tendance du marché des appareils auditifs prend une direction très commerciale, Jean Blondiau a décidé de redonner une place beaucoup plus importante au conseil et au service en prenant tout le temps nécessaire avec le patient. Riche d'une grande expérience professionnelle de 30 ans dans des centres auditifs en Belgique, Jean Blondiau vous expose sa vision de l'audiologie. Interview avec cet artisan de l'audition.

### POUR VOUS LE BON RÉGLAGE DE L'APPAREIL EST PRIMORDIAL ?

Une nouvelle approche personnalisée dans le réglage des appareils auditifs permet de résoudre la plupart des difficultés que rencontrent les personnes qui portent un appareil auditif. Cette personnalisation exige de consacrer du temps aux réglages et aux patients. Mais attention, si cette méthode n'engendre pas de surcoût, elle réclame une véritable implication du patient durant la période d'essai gratuite.

### COMBIEN COÛTE UN APPAREIL AUDITIF ?

Le prix est lié au besoin du patient. C'est l'approche et la façon de régler l'appareil auditif qui déterminent le résultat. Le coût d'un appareil auditif comprend : l'essai gratuit durant un mois, 5 ans de garantie, ainsi que toutes les consultations de réglages nécessaires durant les 5 à 7 ans de vie de l'appareil auditif. Sans le service, l'appareil sera inefficace et abandonné par le patient.

### UN CONSEIL POUR LES PATIENTS ?

Louïe est un organe vital. Essayer un appareil ne coûte rien. En revanche, ne pas essayer, c'est courir le risque de voir son audition se dégrader de façon irrémédiable. On sait aujourd'hui que la mal audition risque d'entraîner des troubles cognitifs irréversibles.

### NOUS CONTACTER

- Place Saint-Lambert 18, 1200 Woluwe-Saint-Lambert - 02/539.22.89
- Chaussée de Louvain 426, 1380 Ohain 02/381.36.61
- Chaussée Bara 598, 1410 Waterloo 02/567.98.96.



**NOTRE CHARTE :** Ethique – Transparence – Indépendance  
Infos : [www.blondiau-appareils-auditifs.be](http://www.blondiau-appareils-auditifs.be) - 02/381.36.61.

DES ILLUSTRATIONS UNIQUES POUR CÉLÉBRER LA NAISSANCE DE VOTRE ENFANT

**Faire part**  
Annoncez ce grand jour avec une illustration sur mesure.

**Prénoms illustrés**  
Une création poétique pour décorer sa chambre.

[www.sophiebortier.be](http://www.sophiebortier.be)  
[hello@sophiebortier.be](mailto:hello@sophiebortier.be)

Lucée Mater Dei

Journée portes Ouvertes

13 Décembre 2025  
14-18h

Toutes les Infos  
[www.materdei.be](http://www.materdei.be)



## DICK ANNEGARN, COUP DE CŒUR MUSICAL

Chers concitoyens,

En ce mois de novembre, l'équipe du WHalll partage son coup de cœur musical de la saison 25-26 : l'auteur-compositeur-interprète Dick Annegarn qui, depuis les années 70, sème dans nos consciences des chansons simples et émouvantes, où la nature est à la fois souci et joie.

**Dick Annegarn** réinvente sans cesse l'essentiel : des musiques qui font l'amour plutôt que la guerre, des mots-sésames et des frontières ouvertes aux esprits curieux. Voix nomade, éclusier européen et citoyen libertaire, il poursuit son voyage de port gascon en oasis marocaine, balisant son parcours de chansons magiciennes.

Cinquante ans de poésie naturaliste ponctuent son œuvre, avec des titres comme *Sacré Géranium*, *Bébé éléphant*, *Mireille*, *Vélo va*, *L'Orage* ou *Quelle belle vallée*. Sur sa guitare verte, il alterne harmonica, percussions et chants a cappella, illustrant la diversité et la richesse de son art.

Guitariste émérite, il a été repris par de nombreux artistes contemporains : -M-, *Calogéro*, *Raphaël*, *Nolwenn Leroy*, *Bashung*, *Souchon*, *Arno*, *Bénabar*, *Dany Boon* ou encore *Angèle*.

Petite particularité du spectacle : **Dick Annegarn invite le public à apporter plantes, arbustes ou fleurs pour décorer la scène**. À la fin du concert, chacun repartira avec sa verdure - un geste poétique et écologique, prolongement naturel de sa musique.

Nous vous souhaitons une belle soirée le lundi 24 novembre à 20h au WHalll!

## Philippe van CRANEM

Tel : 02/773.05.06 - Mail : [pvancranem@woluwe1150.be](mailto:pvancranem@woluwe1150.be)  
Av. Ch. Thielemans 93 – 1150 Bruxelles

Echevin responsable de la culture (F), les bibliothèques et médiathèques (F), les centres de quartier, les propriétés communales, les bâtiments, le logement dont l'AIS. Membre de la Commission de concertation Urbanisme et Président de la SISP.

## FLUO IS COOL - VEILIG NAAR SCHOOL!

De donkere wintermaanden brengen extra risico's met zich mee in het verkeer. Zichtbaarheid is dan belangrijker dan ooit, zeker voor kinderen én andere zwakke weggebruikers. Met opvallende kledij of accessoires, zoals fluo-hesjes of reflectoren, vergroot je je veiligheid aanzienlijk: bestuurders zien je sneller, en dat kan ongelukken voorkomen.

In de Scandinavische landen zijn ze al razend populair: **fluo-hangers** die je eenvoudig aan een boekentas, jas of fiets kunt bevestigen. Ook onze gemeentescholen doen mee! Ze bestelden zulke hangers en schreven zich bovendien in voor de actie "**Helm op, Fluo top!**" van VSV – Veilig Verkeer. Deze campagne moedigt kinderen aan om ook tijdens de donkere maanden te voet of met de fiets naar school te blijven gaan. Wie dat **veilig (met helm) en zichtbaar (met fluo of reflectie)** doet, kan punten sparen en leuke prijzen winnen via een digitaal platform. En als kers op de taart? Een heuse **fluofuif!**

**Zichtbaarheid redt levens.** Ouders kunnen hun steentje bijdragen door hun kinderen elke dag aan te moedigen fluo te dragen. Zo werken we samen aan een veilige schoolomgeving - en een veilige gemeente.

### AGENDA

#### Gratis verhalenatelier "Over Haasje"

Zaterdag 8/11, van 10.30 -12.00 / Bib De Lettertuin, Grote Pijzenlaan 63. Tijdens dit gezellige verhalenatelier voor kinderen van 4 tot 6 jaar luister je naar mooie verhalen over Haasje en maak je daarna een vrolijke taartjespicknick met kleurige materialen. Graag vooraf inschrijven: [bibdelettertuin@gmail.com](mailto:bibdelettertuin@gmail.com)

#### Bingonamiddag – Ambiance verzekerd!

Woensdag 26/11, 14.00 - Forum-zaal, W:HALLL

Kom mee bingo spelen en geniet van een heerlijke namiddag vol plezier met leuke prijzen. - Bijdrage: €10 (inclusief koffie, taart én bingokaarten) Inschrijven: [godelieve.degrees@skynet.be](mailto:godelieve.degrees@skynet.be) of 0477 55 99 94

## Carla DEJONGHE

[cdejonghe@woluwe1150.be](mailto:cdejonghe@woluwe1150.be)  
Ch. Thielemanslaan 93 – 1150 Brussel

Schepen van Economisch Leven, Cultuur, Onderwijs, Academie, Bibliotheek, Kinderdagverblijven, Brede School.

**Il y a des choses que vous avez très envie de faire...**

**...et celles dont nous pouvons vous décharger !**

**Pour le ménage, Aaxe Titres-Services met à votre disposition une aide-ménagère pour 4, 6, 10 ... heures/semaine.**

### **À vous de choisir !**

- Vivre dans un intérieur toujours propre et accueillant.
- Disposer de son linge repassé et facile à ranger.
- Notre société a la volonté d'être reconnue comme l'une des meilleures entreprises de titres-services du pays.
- Faible coût horaire et déduction fiscale partielle.
- Une plus grande disponibilité pour ses proches.
- La sérénité de toujours pouvoir compter sur la même personne.

**Besoin d'une aide-ménagère ?  
Remplissez notre formulaire en ligne !**

**www.aaxe.be | ☎ 02 770 70 68**

**Du lundi au vendredi, de 09h00 à 12h30 & de 13h30 à 17h30**





## LA MUSIQUE, CADEAU ROYAL

Ah, être emporté par la force et la magie d'une chorale d'enfants, il n'y a pas de cadeau plus royal ! Et ce cadeau, il est offert et partagé tout prochainement à l'occasion de la fête de la dynastie.

Vous le savez, **le 15 novembre est célébrée la fête du Roi** – et un jour viendra la fête de la Reine. Ce jour est celui de la Saint-Léopold, prénom du premier souverain belge, et aussi du deuxième et du quatrième. **Cette fête a deux dimensions, aujourd'hui plus clairement dissociées, une dimension religieuse et une dimension civique, celle de l'unité du pays et de la démocratie.**

Si la Cathédrale des Saints-Michel-et-Gudule accueille ce jour-là une cérémonie « en grande pompe », notre commune n'est pas en reste, elle qui offre chaque année un **Te Deum officiel**. Celui-ci aura lieu **le 16 novembre**, et il impliquera **des dizaines d'enfants de notre Académie de Musique et des Arts de la Parole**, qui offriront un moment intense de chaleur humaine. En effet, ils interpréteront en chœur la superbe chanson Uman Song, de Romain Vignes. Vous la connaissez ? Vous êtes impatients de revivre ce moment fort. Vous ne connaissez pas ? Vous allez être transportés par cette merveilleuse découverte.

**Rendez-vous donc dès 11h45 à l'Eglise Saint-Pierre**, située sur le parvis Saint-Pierre. Merci déjà à Madame Esmeralda Van Droogenbroek, la directrice de l'Académie, pour cette belle initiative, et à la kyrielle d'interprètes ! Un discours de notre bourgmestre clôturera la cérémonie, avant un drink convivial.

## Françoise DE CALLATAY-HERBIET

02/773.05.07 - Av. Thielemans, 93 1150 Bruxelles  
fdecallatay@woluwe1150.be

Echevine responsable de l'enseignement francophone, des académies francophones, du parascolaire et de l'école des devoirs.



## CHANT D'OISEAU : UNE ZONE TEST POUR APAISER LA CIRCULATION

Le trafic de transit, – et les nuisances qui en découlent –, dans le vieux quartier du Chant d'Oiseau est un problème ancien qui a fait l'objet d'interpellations au conseil communal et de plaintes de riverains, renouvelées dès le début de mon mandat. Les études en cours avec la région sur un périmètre plus large progressent peu.

Avec mon collègue Damien Dekeyser en charge des travaux publics, j'ai souhaité agir. **Le service Mobilité de la commune a mené une analyse approfondie** : comptages aux heures de pointe, observations de terrain, et simulations sur Waze et Google Maps ont permis de **confirmer l'intensité des trafics de transit**, notamment sur l'avenue des Paradisiens et l'avenue de l'Aigle. J'ai souhaité donc avancer, prudemment.

**Une proposition de mise en circulation locale de certaines voiries a été présentée lors d'une réunion publique le 30 septembre.** Sur les 50 personnes ayant exprimé leur avis, 92 % ont soutenu l'installation d'une signalisation zonale interdisant le transit, et une majorité importante de ceux qui se sont exprimés a également approuvé les adaptations de stationnement proposées sur l'avenue de l'Aigle.

**Une phase test de six mois débutera dès la réception des panneaux.** Elle prévoit une signalisation spécifique « circulation locale », le marquage des zones de stationnement autorisées, la suppression d'un emplacement gênant au carrefour pour y installer des arceaux vélos, et l'ajout de potelets anti-stationnement sur certains trottoirs afin de sécuriser les déplacements piétons. Les habitants seront informés de ces aménagements et de leurs objectifs. **Une nouvelle consultation sera organisée à l'issue de la période de test** afin de vérifier l'efficacité de ces mesures, de décider de leur maintien, de leur adaptation ou de leur retrait. **L'objectif du Collège est clair : réduire le trafic de transit** et rendre ce magnifique quartier plus paisible et agréable pour ses habitants sans pour autant tout bouleverser et empêcher les automobilistes qui empruntent légitimement ces voiries de continuer à le faire. Je resterai attentif à l'évolution de la situation sur le terrain.

## Georges DALLEMAGNE

Tel : 02/773.05.02

Mail : gdallemagne@woluwe1150.be

Av. Ch. Thielemans 93 – 1150 Bruxelles

Echevin responsable de l'urbanisme, la mobilité, la propreté publique, la politique des déchets et la transition numérique.



CHÂSSIS



STORES



VOLETS



SCREENS



TENTES SOLAIRES



PERGOLAS



BRISE SOLEIL



PORTES



PORTES DE GARAGE



VELUX



MOUSTIQUAIRES



MOTORISATION

Découvrez nos promotions

[www.decowindow.be](http://www.decowindow.be)

Service de mesurage, placement, réparation et motorisation de produits existants

Leuvensesteenweg 526  
1930 Zaventem

Devis gratuit

☎ 02/767.44.69

✉ info@decowindow.be



parking.brussels



## HANDYPARK, UNE SOLUTION NATIONALE FACILE POUR LES TITULAIRES D'UNE CARTE PMR

HandyPark, une seule et unique solution nationale qui facilite le droit de stationnement gratuit des personnes en situation de handicap dans toute la Belgique.

### Concrètement :

- une inscription unique - pour en finir avec les démarches différentes à chaque déplacement ;
- une base de données nationale - vos droits sont automatiquement reconnus partout en Belgique ;
- une application pensée pour vous - pour stationner l'esprit tranquille.

### Comment faire pour l'activer ? C'est simple et rapide :

- téléchargez l'application mobile (en scannant le QR Code) ;
- enregistrez votre carte européenne de stationnement ;
- encodez la plaque d'immatriculation utilisée lors du déplacement.

Cette application gratuite permettra de modifier facilement pour une période temporaire l'immatriculation du véhicule utilisé.

Pour rappel, la carte pour personne en situation de handicap est associée à une personne et non à un véhicule, raison pour laquelle il importe de pouvoir modifier facilement cette immatriculation.

Je vous précise que malgré l'utilisation de l'application HandyPark, **l'apposition de la carte PMR est toujours obligatoire**, de manière bien visible, derrière le pare-brise du véhicule. Je vous confirme que, à partir du 1er mars 2026, la gestion du stationnement sera transférée à Parking Brussels. Il est convenu avec ce dernier de la mise en place d'un comité de suivi afin de veiller à un transfert dans les meilleures conditions.



## PLAN GRAND FROID : PROTÉGEONS LES PLUS VULNÉRABLES CET HIVER

Avec la baisse des températures, le CPAS et ses partenaires intensifient leur action pour soutenir les personnes en situation de mal-logement dans notre commune. Chaque hiver, un « Plan Grand Froid » est coordonné par la cellule regroupant la Commune, le CPAS, l'ASBL Prévention Animation Jeunesse, la Croix-Rouge, la police et d'autres partenaires.

Ce dispositif vise à **repérer et accompagner les personnes vulnérables**, en leur apportant un soutien matériel, médical et social. Malgré l'engagement de nos équipes, certaines situations restent difficiles à détecter : abris improvisés, squats ou mal-logement. **Chaque citoyen peut aider en signalant toute personne en détresse au 02/773.05.65**, de jour comme de nuit.

À la réception de votre signalement, nos équipes et partenaires interviennent rapidement pour un suivi adapté, prenant en compte la complexité des situations. Cette action repose sur une approche de confiance et d'accompagnement progressif.

Lorsqu'une situation préoccupante est détectée, **nos équipes apportent :**

- **Un soutien matériel** : repas, vêtements chauds, couvertures,
- **Un suivi médical** : visites et orientation vers les structures de santé,
- **Un lien social** : maraudes régulières pour créer du contact et rompre l'isolement.

L'objectif est de favoriser une prise en charge complète et notamment un hébergement digne malgré la saturation des solutions d'urgence.

Ensemble, restons vigilants et solidaires pour protéger ceux qui en ont le plus besoin cet hiver.

## Dominique HARMEL

Tel : 02/773.05.01

Mail : dharmel@woluwe1150.be

Avenue Ch. Thielemans 93 – 1150 Bruxelles

Echevin responsable des finances, du budget, de la tutelle sur le C.P.A.S., des jumelages et des relations internationales et européennes.

## Muriel GODHAIRD-STERCKX

Présidente du cpas

02/ 773.59.58

Drève des Shetlands 15 - 1150 Bruxelles

mgodhaird@woluwe1150.be



# abihome

FENÊTRES - PORTES - VÉRANDAS

## ENVIE DE CHANGER VOS CHÂSSIS ?

Nos conseillers vous accompagnent tout au long de votre projet.



**CHANGER VOS FENÊTRES?** Bois, Alu, PVC



**CONSTRUIRE VOTRE VÉRANDA ?**



**ABIHOME Bruxelles** P

Chée de Haecht 1739  
1130 Bruxelles  
T 02/ 242 06 77

**ABIHOME Uccle** P

Chée de Waterloo 892a  
1180 Bruxelles  
T 02/ 242 06 77

**>> abihome.be**

*les filles de*  
**MARIE FRANCE**  
EST. 1986

**04.12.2025**  
*late night shopping event*  
**18h - 21h**

**MARIE JO**

PARVIS-ST ALIX 20 - 1150 BXL - 02 771 75 76 WWW.LINGERIELESFILLESDEMARIEFRANCE.BE

FUNERAILLES

## LEGRAND-JACOB

CEREMONIES TOUS BUDGETS  
CREMATION - INHUMATION  
UN NUMERO DE TELEPHONE A  
VOTRE SERVICE 24H SUR 24H

**02/779 99 05**

PARVIS SAINTE-ALIX 21 - 1150 WSP  
WWW.LEGRAND-JACOB.BE  
INFO@LEGRAND-JACOB.BE



## UNE PAGE SE TOURNE. MERCİ À VOUS QUI M'AVEZ AIDÉ À L'ÉCRIRE



## LA HOTTE À JOUETS - ET SI VOUS FAISIEZ UN CA- DEAU QUI CHANGE TOUT ?

Il y a 12 ans, j'ai été élu conseiller communal, puis échevin, député, chef de groupe et enfin, Président du Conseil communal. **J'ai tenté d'exercer ces mandats avec honnêteté, rigueur et détermination, en faisant bouger les lignes** sur des dossiers comme le nucléaire, l'accueil des migrants, la suppression progressive des cabinets ministériels, l'entrepreneuriat, l'innovation, le décumul des mandats, ou encore, à Woluwe-Saint-Pierre, la création du Wolubus, le taxi social pour les aînés.

**Ce parcours politique m'a fait grandir.** J'en retire qu'il faut oser décider et assumer ses convictions, même, et surtout, si cela bouscule l'ordre établi. J'ai aussi appris qu'aller au contact de gens radicalement différents de soi, est une immense richesse qu'il faut cultiver.

Le spectacle de ces 15 derniers mois où il n'a été question, à Bruxelles, que de luttes d'ego et d'intérêts de partis, est affligeant. Mais ma décision de quitter la politique est plus profondément ancrée. **Dans mon livre « Au-delà du Bruit », j'essuise les sujets avant-gardistes qui me passionnent et sur lesquels je veux travailler** comme l'IA, la robotique, l'innovation financière, les pédagogies alternatives, l'économie régénérative... Cet été, j'ai acquis la conviction que je pourrais avoir plus d'impact dans la société civile pour les faire progresser, qu'en politique qui est souvent trop hermétique à ces évolutions.

**Je renonce donc à devenir ministre et quitterai mes mandats politiques au plus tard à la fin de l'année.** D'ici là, je poursuis les négociations pour Les Engagés afin de contribuer à une solution pour Bruxelles.

À Woluwe-Saint-Pierre, **je remercie du fond du cœur Benoit Cerexhe** qui m'a mis le pied à l'étrier, m'a montré par l'exemple ce qu'est le travail, la détermination et le sens de l'Etat. **L'avenir des Engagés à WSP est prometteur.** Damien De Keyser est pleinement de retour au Collège et prêt à jouer un rôle-clé dans les prochaines années. Marie Cruysmans, députée régionale, a repris le flambeau comme cheffe de groupe. Yvan Verougstraete est élu député européen et Président des Engagés. **Je resterai un soutien et un relais de cette formidable équipe** qui allie nouveauté (avec Virginie, Fabienne, Emmanuel, François-Guillaume, Marisa, Martine, Henri...) et expérience (Françoise, Georges, Martine, Anne, Daniele...).

Je tourne une page importante de ma vie, et je remercie chaleureusement chacun(e) d'entre vous qui m'avez aidé à l'écrire.

Un proverbe grec disait: « Une société grandit lorsque des hommes plantent des arbres à l'ombre desquels ils savent qu'ils ne s'assiéront jamais. » Le bonheur est d'autant plus fort quand il se partage. **C'est dans cet esprit que nous envisageons notre mandat: contribuer au bien commun.**

Cette conviction a guidé, dès notre élection en octobre 2024, notre action à toutes les deux. **Nous avons lancé la Hotte à Jouets:** mettre notre énergie au service des plus vulnérables. À la Maison d'Accueil du Prince Albert, 23 jeunes âgés de 6 à 21 ans, suivis par une équipe dévouée, trouvent un cadre sécurisant et un accompagnement éducatif quotidien.

Pour eux, nous avons réuni 23 parrains et marraines déterminés à **faire de Noël un moment qui compte.** Chaque enfant a reçu le cadeau qu'il souhaitait, contribuant ainsi à leur faire vivre l'esprit de Noël.

**Pour continuer à offrir un peu de magie à ces jeunes, nous lançons un nouvel appel à la solidarité.** Nous recherchons de nouveaux parrains et marraines prêts à s'engager auprès d'un enfant, et invitons toutes les ASBL locales accueillant des enfants fragilisés à rejoindre notre action. Ensemble, faisons de 2025 et 2026 des années de continuité pour ce projet porteur de sens.

À Woluwe-Saint-Pierre, la solidarité se vit dans l'action, le lien, le don. Un simple geste suffit à illuminer un Noël - et parfois, changer la trajectoire d'une vie.



**Christophe De Beukelaer**

Conseiller communal

Député au Parlement bruxellois



**Clémence Decrop**

Conseillère communale

clemencedecrop@hotmail.com



**Géraldine de Chestret**

Conseillère communale

geraldinedechestret@gmail.com

A l'occasion de ses 10 ans,  
Haynault organise une très belle  
vente aux enchères

17/11 | 20h

Vente en salle  
**DROUOT.com**

Exposition des lots  
du 13 au 16 novembre | 10h > 17h



Vase DOG, 2012  
Niki DE SAINT-PHALLE  
(1930 - 2002)



Trois circassiens  
Floris JESPERS  
(1889 - 1965)



Pendule  
en forme  
de grue,  
en émaux  
cloisonnés  
Commande  
spéciale  
réalisée  
pour Jeanne  
Toussaint.  
CARTIER

**HAYNAULT**  
MAISON DE VENTES AUX ENCHÈRES

RUE DE STALLE, 9  
1180 UCCLE

EXPERTS@HAYNAULT.BE  
02 842 42 43

**DROUOT.com**



**Le Val Duchesse**

RÉSIDENCE AVEC SOINS  
POUR PERSONNES AGÉES

MRPA : PA6032 - MRS : VS/BRU 514  
I.N.A.M.I. : MRPA-MRS 74074346110

- Maison de repas et de soins
- Petite résidence privée de 70 lits et très familiale
- Cuisine de qualité préparée sur place
- Approche Personnalisée des Soins
- Accueil aussi les personnes de moins de 60 ans

Contactez-nous au 02 770 34 201

Folder de présentation et infos sur [www.residencevalduchesse.com](http://www.residencevalduchesse.com)

Au plaisir de vous rencontrer !



Notre établissement accueille les personnes valides, semi-valides et invalides.

L'établissement offre le logement, les services collectifs familiaux, ménagers, d'aide à la vie journalière et, s'il y a lieu, les soins infirmiers et paramédicaux.

La maison de repos s'engage à permettre aux résidents de mener une vie conforme à la dignité humaine et à mettre en œuvre les moyens nécessaires pour concrétiser le projet de vie qu'elle propose.

Celui-ci vise à répondre aux besoins des Résidents afin de leur assurer un bien-être optimal et de maintenir leur autonomie.

**Slix**

**BOUCHERIE - SLAGERIJ**

FRAIS ET QUALITÉ GARANTIE - VERS EN KWALITEIT GEGARANDEERD

SINT-ALEIDISVOORPLEIN, 18 - 1150 SPW - 02/770 44 09

**Funérailles ABELOOS**

Rue François Gay, 8 - 1150 Woluwe-Saint-Pierre

Téléphone 02.770.27.13 - 0479.744.740

Fax 02.762.71.20 - [stephaneabeloos@hotmail.com](mailto:stephaneabeloos@hotmail.com)

**ORGANISATION DE FUNERAILLES DE TOUTES CLASSES  
TRANSPORT VILLE ET PROVINCE - ETRANGER**

Cercueils - Funérarium - Couronnes - Lettres de faire-part  
Voitures - Corbillards - Incinération - Ensevelissement nuit et jour  
TOUTES DEMARCHES EVITEES AUX FAMILLES

# UN BUDGET AU SERVICE DE LA POPULATION, POUR AUJOURD'HUI ET POUR DEMAIN

Chaque automne, la commune de Woluwe-Saint-Pierre s'attèle à un exercice essentiel : l'adoption de son budget. Au-delà des colonnes de chiffres, ce sont des **choix politiques** qui se jouent. Ces choix déterminent la qualité de vie dans nos quartiers, la transition écologique, la mobilité, la culture ou encore les services de proximité pour les habitants.

Pour nous, écologistes, le budget communal doit être **au service de la population** d'aujourd'hui, et des générations futures. Nous plaçons pour qu'il soutienne pleinement les projets qui **améliorent le quotidien et préparent l'avenir** :

- la mise en œuvre du **Plan Climat** initié par Ecolo-Groen1150 en juin 2023 avec des objectifs pour 2030, pour notamment aider la commune et les citoyens à réduire leur consommation et diminuer leurs factures énergétiques,
- la création de **nouvelles places en crèches**,
- la rénovation d'espaces publics comme **la place des Maîtres, du quartier Kelle, ou encore le vieux quartier du Chant d'Oiseau**,
- le maintien et la mise en place de **nouvelles activités culturelles et intergénérationnelles**,
- la **verdurisation de la place Dumon**...

Nous voulons aussi que la commune investisse dans une **mobilité plus fluide et sécurisée, pour tous les modes de déplacement**, qui permette à chacun de combiner facilement la marche, le vélo, les transports en commun et, quand c'est nécessaire, la voiture, notamment en **sécurisant les abords des écoles**.

Un budget, ce n'est pas qu'une contrainte comptable : c'est une **boussole politique**. Il traduit la vision que nous voulons pour notre commune. Et cette vision, nous la voulons verte, solidaire, humaine et tournée vers l'innovation.

## INNOVER AUSSI DANS LA MANIÈRE DE FINANCER LES PROJETS

Les ambitions de notre commune nécessitent néanmoins des moyens financiers. Dans un contexte budgétaire serré, il nous

semble essentiel d'envisager des modes de financement plus créatifs et participatifs. C'est pourquoi nous avons proposé, lors du dernier Conseil communal, d'étudier la mise en place d'un « **bon communal** », à l'image de ce qu'a réalisé la commune d'Etterbeek.

Ce dispositif, basé sur le principe du **crowdfunding citoyen**, permet aux habitants de prêter de l'argent à la commune et percevoir des intérêts à terme, tout en investissant directement dans des projets communaux concrets. À Etterbeek, la première édition, lancée en septembre 2024, a permis de lever plus d'un million d'euros pour la construction d'une crèche durable. Une deuxième opération, en juin 2025, a récolté près de trois millions d'euros afin de financer la rénovation énergétique de plusieurs écoles, la transformation d'un stade communal et la construction d'un bâtiment pour les jeunes.

Ce type d'initiative ne se limite pas à une question de financement. Il renforce également **le lien de confiance entre la commune et ses citoyens** et donne à chacun un rôle actif dans la transition locale. Bien sûr, ce modèle demande une **organisation rigoureuse**, un avantage financier pour la commune et pour les investisseurs, et comporte des défis administratifs. Mais nous pensons qu'il mérite d'être examiné sérieusement, plutôt que rejeté d'emblée. Si d'autres communes ont pu le faire avec succès, pourquoi pas la nôtre ?

Pour nous, l'enjeu est clair : il faut penser autrement le financement public, afin de vous donner les moyens d'investir très concrètement dans notre commune. Par exemple, pour améliorer notre environnement de vie en investissant dans la crèche de vos futurs (petits-)enfants, en plantant des arbres dans votre quartier, en construisant une école, en luttant contre les inondations, et en soutenant des projets de solidarité. Un budget ne doit pas seulement équilibrer des chiffres ; il doit aussi incarner une vision d'avenir, rencontrer les aspirations de la population, et une volonté politique d'**agir ensemble**.



info@woluwe1150.ecolo.be



**Florentine Röell**

conseillère communale



**Vincent Wauters**

conseiller communal



**Sophie Hiernaux**

conseillère communale



**Christiane Mekongo Ananga**

conseillère communale



**Antoine Bertrand**

conseiller communal



**Caroline Lhoir**

conseillère communale

The best copy center  
**NEW-PRINT**



- o Photocopies Couleur et noir & blanc Top Qualité
- o Scannage de vos documents A4 jusqu'à tout format Plans !
- o 4 Systèmes de Reliures
- o Plastifications de la carte de Visite jusqu'au format A1
- o Envoyez vos documents à imprimer par e-mail à :

 **info@newprint.be**

Et y a plus qu'à venir  
chercher !



69a Val des Seigneurs  
1150 Bruxelles  
Stockel  
02 772 91 33



Pompes Funèbres  
**Patrick Vanhorenbeke**  
Bruxelles et environs

**02 763 46 00 (24H/7J)**  
INFO@PVHB.BE | WWW.PVHB.BE

VOTRE PARTENAIRE DE CONFIANCE POUR  
UN HOMMAGE EN TOUTE SÉRÉNITÉ.

RESPECT. DIGNITÉ. HUMANITÉ.  
TELLE EST NOTRE PROMESSE.

**FUNÉRARIUM DE WOLUWE**

Av. Jules de Trooz 6 - 1150 Woluwe-Saint-Pierre  
Autres agences à votre service Forest, Auderghem & Anderlecht



FR-NL-ENG | Possibilité de rendez-vous à domicile | Devis sans engagement

# CONCILIER LA VIE D'UN CLUB SPORTIF ET LE DROIT À LA TRANQUILLITÉ DES RIVERAINS : UN ENJEU DE SOCIÉTÉ ET DE SAVOIR-VIVRE

## UNE RENCONTRE ATTENDUE ENTRE LE CLUB DE L'ORÉE ET LES RIVERAINS DU QUARTIER

Ce mardi 14 octobre, une immense majorité de riverains se sont réunis au Club de l'Orée afin de rencontrer les responsables du Club et le bourgmestre/échevin des sports de Woluwe-Saint-Pierre. L'objectif de cette rencontre ? **Faire le point sur l'ensemble des troubles et nuisances** suscités par les activités du club sportif, en dressant **le bilan des mesures** déjà prises et des **difficultés persistantes**, afin d'identifier de nouvelles pistes de solutions communément partagées.

## LA COMPLEXITÉ DE L'OFFRE SPORTIVE EN MILIEU URBAIN

Ces nuisances s'inscrivent dans un **cadre** plutôt **complexe** : l'Orée, club privé prestigieux de hockey, de tennis et de padel, existe depuis 1928 et s'insère dans un **quartier 100% résidentiel**.

Comme de nombreux autres clubs situés sur le territoire communal, celui-ci revendique le droit d'exercer l'ensemble de ses activités sportives et événementielles au bénéfice de la population, dans un contexte où les espaces disponibles se font de plus en plus rares et les tensions avec le voisinage, de plus en plus nombreuses.

Face aux riverains mécontents ou insatisfaits, le club invoque régulièrement son **implantation historique dans le quartier** et l'impossibilité de déménager ; en face, les voisins opposent leur découragement en raison de nuisances récurrentes (et pour la plupart liées aux activités extra-sportives), et ce malgré leurs demandes insistantes.

## CLUB SPORTIF VERSUS VOISINAGE, UN DIALOGUE IMPOSSIBLE ?

Alors, ce dialogue est-il pour autant voué à l'échec ? Nous ne le pensons pas.

**De nombreuses initiatives ont été prises et saluées**, telles que les **panneaux de sensibilisation** installés pour le respect

du parking réservé aux riverains, **le miroir** à la sortie du parking, des **contrôles renforcés** depuis un an (avec sanctions administratives à la clé) et intensifiés, même en dehors des horaires de bureau, l'achat d'une souffleuse moins bruyante, le déplacement de certains moniteurs de tennis, etc.

En dépit de ces efforts, sont encore et toujours déplorés la pratique du **stationnement sauvage**, des **fêtes tardives au clubhouse** (notamment sur la terrasse), du **tapage** diurne et nocturne ainsi que des **incivilités** (déchets, alcool et comportements déplacés)

## QUELLES SOLUTIONS POUR L'AVENIR ?

Certaines **pistes concrètes** ont été approuvées dès l'issue de la réunion : la réalisation d'une **enquête de mobilité** par la commune, de même que l'envoi d'un **courrier de rappel au respect du règlement à l'ensemble des membres, et approuvé par le comité des riverains**.

Nous saluons cette réunion de concertation, qui se sera déroulée dans le **respect** mutuel et l'écoute réciproque des réalités de chacune des parties. Avec la conviction renforcée qu'une **cohabitation harmonieuse du club de l'Orée dans le quartier de la drève des Brûlés reste bel et bien possible**. Mais ceci, à condition seulement que chacun assume ses responsabilités qui sont les suivantes : **le Club répond des nuisances générées sur le terrain dont il est le propriétaire**, et ce à toute heure du jour et de la nuit ; **les membres du club intègrent durablement leur devoir de respect à l'égard des habitants du quartier**, comme règle élémentaire de savoir-vivre, indépendamment de toute intervention de la police ; **les riverains enfin, témoignent d'un esprit constructif** face aux efforts entrepris par le Club pour réduire les nuisances et garantir leur tranquillité.

D'ores et déjà merci à tous les participants, et bon mois de novembre à toutes et tous.



**Cécile Vaincel**

Conseillère communale PS  
0495 250 712  
cecile.vaincel@hotmail.com  
Permanences : tous les 1<sup>er</sup> merc.  
du mois à L'Apéritivo, Place des  
Maieurs, de 17H à 19H



**Cathy Vaessen**

Conseillère communale



**Nourredine Chaghouni**

Conseiller communal



## A&G FUNERAL — STOCKEL —

ASSISTANCE DÉCÈS  
24/7 **02 772 81 02**

RUE BLOCKMANS 9  
1150 WOLUVE-ST-PIERRE



*Pour ne laisser aucun souci  
à vos proches, contactez-nous  
pour recevoir gratuitement  
votre livret des dernières volontés.*

PREVOYANCE@AG-FUNERAL.BE

[WWW.AG-FUNERAL.BE](http://WWW.AG-FUNERAL.BE)



*Artisan Garnisseur  
Christophe De Nys*



Rue David Van Bever 73 - 1150 Bruxelles  
Tél : (02) 762 35 68 - Gsm : 0478 201 697  
[www.artisangarnisseur.be](http://www.artisangarnisseur.be)

Pour recevoir un bouquet et une rente indexée et non taxée, en occupant ou non votre immeuble :

Pensez au **VIAGER !**

L'expérience et la confiance en viager  
portent un nom :



Marie-Noël de **MUNTER**  
vous renseigne sans frais.

Licenciée en droit,  
experte en viager depuis plus de 20 ans  
Agréée I.P.I. n°101 132

Du studio à la propriété de prestige,  
nous vous offrons un service de qualité  
rendu dans la discrétion et l'efficacité.

Avenue Léopold Wiener, 114  
1170 - Bruxelles

**02.672 30 26 | 0495.51 29 93**

[mn.demunter@immoviager.be](mailto:mn.demunter@immoviager.be)  
[www.immoviager.be](http://www.immoviager.be)

## LA SCAN CAR DÉBARQUE À WOLUWE-SAINT-PIERRE, GARE AUX ABUS !

Lors du conseil communal de septembre dernier, la majorité Engagés-MR-VLD a approuvé le transfert de la gestion du stationnement à Parking Brussels, à compter du 1er mars 2026. **Nous n'avons pas approuvé ce point et avons exprimé nos craintes sur le sujet.**

Parking Brussels se définit comme l'acteur principal et le fournisseur de solutions pour la gestion du stationnement en Région de Bruxelles-Capitale. Mais derrière cette présentation rassurante, la réalité semble quelque peu différente et nous avons posé la question de la plus-value pour les habitants !

Certes, il y avait certainement lieu de creuser la question et notre échevin des finances y voit une belle opportunité financière avec des gains entre autres sur le personnel communal lié au stationnement qui serait repris par l'agence régionale. **Mais une politique de stationnement doit avant tout être au service du projet d'une commune avec une mobilité apaisée pour toutes et tous et il ne faudrait pas que le citoyen devienne le dindon de la farce.** En effet, on le sait, l'agence Parking Brussels a grandi très vite ces dernières années et bien que la situation s'améliore, elle fait face à de nombreux problèmes de gestion.

Le journal de la DH en août 2025 révélait les informations suivantes « La page "Plainte collective Parking Brussels" répertorie de nombreux cas problématiques comme celui de cette Schaerbeekoise de 73 ans. Sa carte riverain expirait fin mai. Elle assure n'avoir reçu aucune alerte. Logiquement, le 12 juillet, elle reçoit donc une première redevance pour une infraction de stationnement datant du 1er du mois, juste après la période de tolérance. Sauf qu'entre le 1er juillet et le 12, les infractions continuaient d'être constatées par la scan car. Dix autres redevances suivront, soit 370 euros. »

Il est évident que **Parking Brussels ne doit pas avoir vocation à maximiser les amendes.** Pour DéFi, il est particulièrement important que la commune, qui a décidé d'introduire la scan car dans nos rues (véhicule équipé de caméras sur le toit qui circule dans les rues pour contrôler automatiquement si les voitures sont correctement stationnées), puisse disposer d'un guichet spécial au sein de la commune pour accueillir et accompagner les citoyens rencontrant un problème avec certaines décisions de l'agence de stationnement.

Il semblerait également que l'agence mette en ligne un nouveau guichet fin 2025 pour le renouvellement de la carte de riverain. Si c'est probablement un outil intéressant, nous alertons aussi sur le risque possible de fracture numérique pour une partie des Wolusanpétrusiens moins habitués aux nouvelles technologies.

Nous resterons, comme à notre habitude, très attentifs au suivi de ce dossier et nous sommes à votre disposition pour en discuter.



**DÉFI**  
L'ALTERNATIVE  
À WOLUWE-SAINT-PIERRE



**Jonathan de Patoul**

Conseiller communal  
Député bruxellois  
0474.838849  
jdepato@  
parlement.brussels



**François De Smet**

Conseiller communal  
Député fédéral  
Tel: 0474.260088  
de.smet.francois@gmail.com

## NUMÉROS UTILES / NUTTIGE TELEFOONNUMERS

### ADMINISTRATION COMMUNALE - WWW.WOLUWE1150.BE - GEMEENTEBESTUUR

Heures d'ouverture / Openingsuren

du lu au ve/van ma tot vr 8.30 > 13.00 - Me/Wo 14.00 > 16.00 - Je/Do 16.00 > 19.00

Urbanisme/stedenbouw - sur rendez-vous / Op afspraak

Numéro général - 02/773.05.11 - Algemeen nummer

Affaires sociales - 02/773.05.60 - Sociale zaken

Classes moyennes et Indépendants - 02/773.07.84. - Middenstand en Zelfstandigen

Cabinet du Bourgmestre - 02/773.05.34 - Kabinet van de Burgemeester

Carte riverain - 02/773.05.54 - Bewonerskaart

Culture - 02/435.59.92 - Cultuur - 02/773.07.64.

Emploi - 02/773.07.42 - Tewerkstelling

Enseignement - 02/773.06.86 - Onderwijs

Environnement - 02/773.06.23 - Leefmilieu

Etat civil - 02/773.05.70 - Burgelijke stand

Jeunesse - 02/773.05.65 - Jeugd

Permis de conduire - passeports - casier judiciaire / Rijbewijs - Paspoorten - Strafblad  
02/773.05.44 - 02/773.07.75 - 02/773.05.42

Cartes d'identité : 02/773.05.43 - 02/773.05.46 - Identiteitskaarten

Étrangers : 02/773.05.47 - 02/773.05.31 - Vreemdelingen

Inscriptions/certificats : 02/773.05.41 - 02/773.06.62 - Inschrijvingen/Certificaten

Propreté publique - 02/773.06.12 - Netheid

Recette - 02/773.07.26 - 02/773.05.68 - Ontvanger

Seniors - 02/773 05 60 - Seniors

Stationnement / réservation d'emplacement - 02/773.07.80 - Parkeerbeleid

Travaux - 02/773.06.28 - Werken

STJ - 02/773.05.32 - ZIJ

Urbanisme - 02/773.06.36 - Stedenbouw

CENTRE CULTUREL ET DE CONGRÈS - CULTUUR EN CONGRESCENTRUM

Billetterie - 02/435.59.99 - Informatie & plaatsbespreking 02/773.05.92.

Location de salle - 02/435.59.90 - Zaalreservatie

CPAS - 02/773.59.00 - OCMW

Habitations sociales - 02/435.23.50. - Sociale Woningen

Club Wolu Parc 02/773.07.88.

Sportcity - 02/773.18.20 - Sportcity

PAJ (service prévention) : 02/770.93.30

Médiatrice de proximité - 0473/717.003 - Wijkbemiddeling

POLICE - ZONE MONTGOMERY - POLITIE - ZONE MONTGOMERY

dispatching central (24/24) - 02/788.53.43 - dispatching zone Montgomery (24/24)

Division de Woluwe-Saint-Pierre (24/24) - 02/788.93.01 - Afdeling Sint-Pieters-Woluwe (24/24)

Problème en voirie communale - Problemen betreffende het gemeentelijk wegennet  
fixmystreet.brussels

travaux@woluwe1150.be / werken@woluwe1150.be

### PARC À CONTAINERS

L'accès à la déchetterie se fait sur  
présentation de la carte d'identité.

Adresse : Val des Seigneurs, 146  
(quartier de Stockel) 0800/ 98 181

Heures d'ouverture :

**Mardi de 09.00 à 18.45**

**Mercredi de 09.00 à 18.45**

**Jeudi de 09.00 à 15.45**

**Vendredi de 09.00 à 15.45**

**Samedi de 09.00 à 15.45**

*Par courtoisie, veuillez vous  
présenter au minimum 15  
minutes avant l'heure de  
fermeture.*

### CONTAINERPARK

Toegang tot het containerpark op  
vertoon van uw identiteitskaart.

Adres: Herendal 146 (Stokkel)  
0800/ 98 181

Openingsuren:

**Dinsdag van 09.00 tot 18.45**

**Woensdag van 09.00 tot 18.45**

**Donderdag van 09.00 tot 15.45**

**Vrijdag van 09.00 tot 15.45**

**Zaterdag van 09.00 tot 15.45**

*Gelieve ten minste 15 minuten  
voor het sluitingsuur toe te  
komen in het containerpark.*

### PANNE D'ÉCLAIRAGE

**Vous pouvez signaler une panne  
d'éclairage dans l'espace public sur  
www.fixmystreet.brussels ou sur www.  
sibelga.be. Si la panne met en danger  
la sécurité publique, contactez le  
02/274.40.66 (24h/24 et 7j/7).**

### VERLICHTING DEFECT

**U kunt een defect in de verlichting in  
de openbare ruimte melden op www.  
fixmystreet.brussels of op www.sibelga.be.  
Als het defect de openbare veiligheid  
in gevaar brengt, neem dan contact  
op met 02/274.40.66 (24 uur per dag,  
7 dagen per week).**



**Une paire  
pour sortir.  
Une pour  
se blottir.**

**La 2<sup>e</sup> paire de verres est offerte !**

**Oui, vous avez bien lu!**

À l'achat d'une paire de verres unifocaux ou progressifs, profitez d'une seconde paire de verres offerte solaires ou non, au choix ! De quoi changer de style sans changer de budget.

**Offre valable pour toute commande passée entre le 15 octobre et le 15 décembre 2025.**

*\*Offre non cumulable et non remboursable, voir conditions en magasin.*

**M MICHILS**  
OPTICIENS

114 rue de l'église 1150 Stockel  
T 02 772 70 75 [info@michilsopticiens.be](mailto:info@michilsopticiens.be)



UN PRODUIT DE QUALITÉ N'EST PAS FORCÉMENT CHER.  
DEMANDEZ VOTRE DEVIS.

02 772 66 77

- 10% sur les stores intérieurs jusqu'au 15/12.

LUC@RENTMEESTERS.BE - WWW.VOLET.BE  
RUE AU BOIS 135 BOSSTRAAT 1150 BRUXELLES

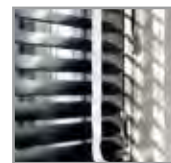


VOLETS/TENTES SOLAIRES/OUTDOOR LIVING/STORES/ELECTRIFICATION DE VOLETS/SCREEN/MOUSTIQUAIRES/PORTES DE GARAGE  
ROLLUIKEN/ZONNETENTEN/OUTDOOR LIVING/STORES/ELEKTRIFICATIE VAN ROLLUIKEN/SCREEN/MOUSTIQUAIRES/GARAGEPOORTEN



mais aussi

## STORES INTÉRIEURS



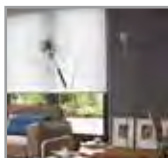
VÉNITIEN ALU



VÉNITIEN BOIS



CALIFORNIEN



ROULEAU



PLISSÉ  
DUETTE



SILHOUETTE



TWIST



STORES  
TEXTILE